

中国地域の景気動向（平成21年1月データより）

1. 概況

（全 体）急速な悪化が続いている。
 （個別指標）生産活動は急速に低下するとともに、個人消費、雇用情勢とも悪化している。
 景況感は悪化が続く。

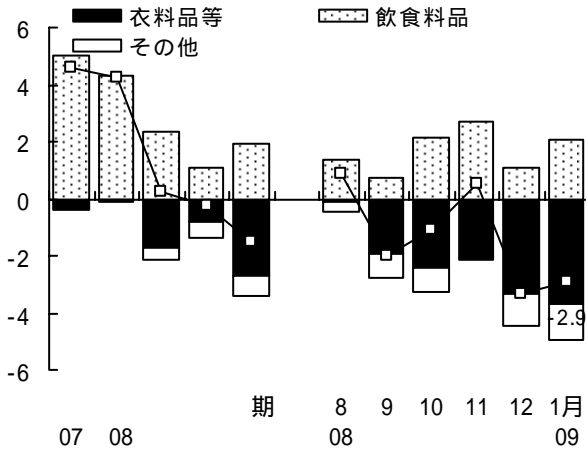
2. 個別指標

（1）個人消費・住宅投資

大型小売店販売額は2カ月連続で前年を下回った。新設住宅着工戸数は、分譲住宅の増加などもあり4カ月ぶりに前年を上回った。

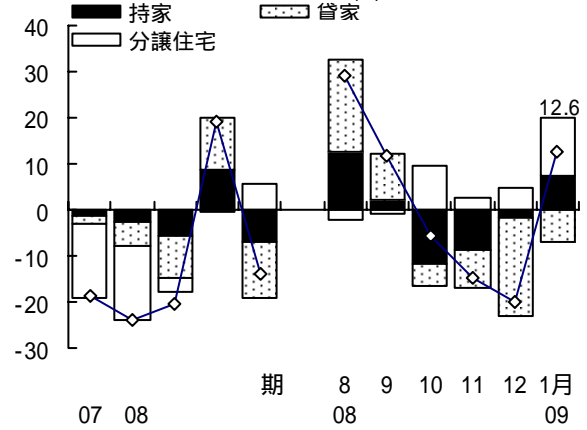
大型小売店

対前年伸び率の品目別寄与度(%)



住宅投資

対前年伸び率の利用関係別寄与度(%)

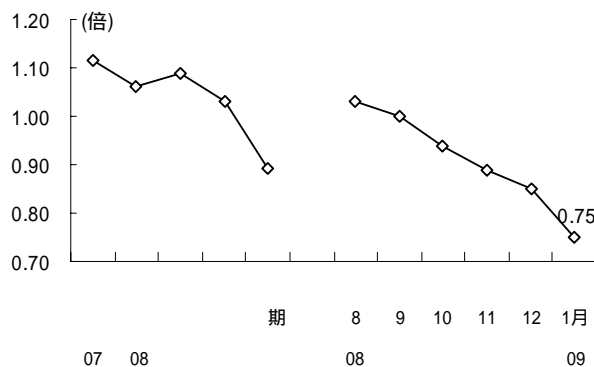


資料：中国経済産業局「大型小売店販売概況」、国土交通省「建築着工統計調査報告」

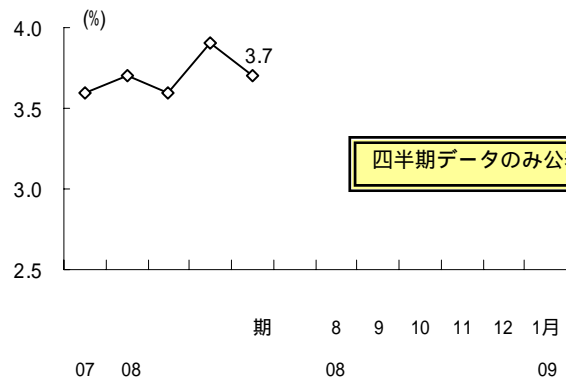
（2）雇 用

雇用情勢は悪化している。
 有効求人倍率は0.75倍と前月を下回った。

有効求人倍率



完全失業率



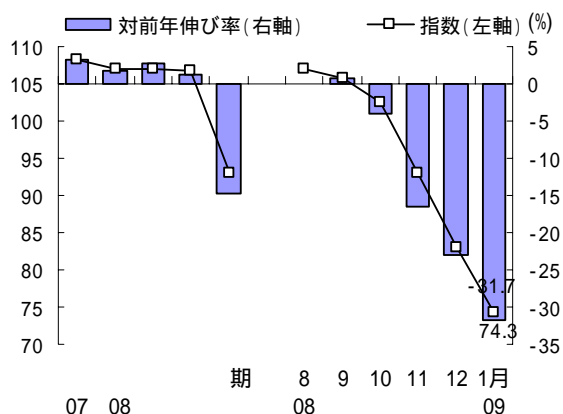
四半期データのみ公表

資料：厚生労働省「職業安定業務統計」（有効求人倍率）、総務省「労働力調査報告」（完全失業率）

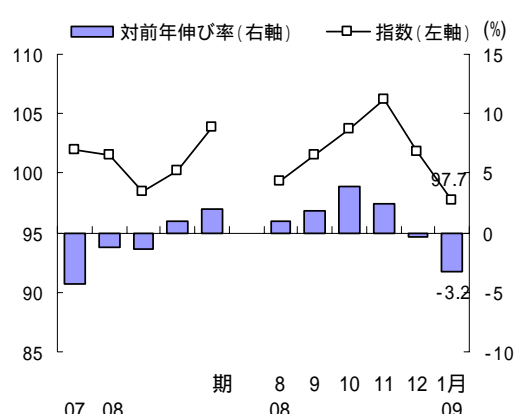
(3) 生産動向

生産指数は自動車や鉄鋼などが低下し、4カ月連続で大幅に前年を下回った。
在庫指数は自動車や鉄鋼などが低下し、2カ月連続で前年を下回った。

生産指数



在庫指数



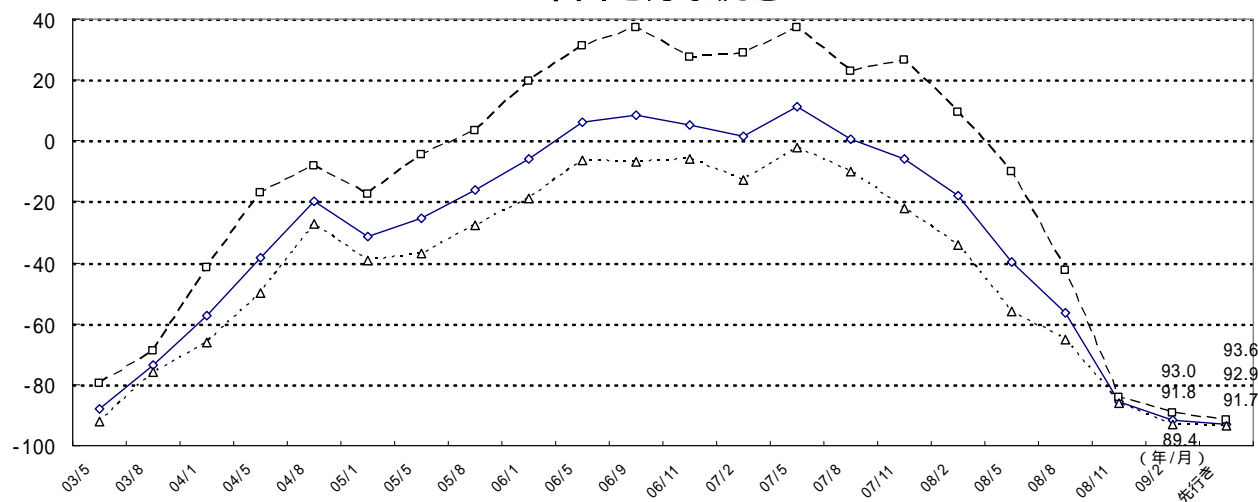
注：1．生産指数，在庫指数とも2000年=100。2．指数は季節調整値，対前年伸び率は原指数による。3．在庫指数対前年伸び率は期末値。
資料：中国経済産業局「鉱工業生産動向」

(4) 景況感

製造業で5期連続、非製造業で7期連続の悪化。

全産業 製造業 非製造業

中国地方景況感 BSI



資料：中国経済連合会

主要経済指標

項目	時期	暦年			四半期(暦年)					月次					
		H18	H19	H20	H19		H20			H21					
					Q4	Q1	Q2	Q3	Q4	9	10	11	12	1	
1 住宅投資		(前年比増減: %)			(前年同期比増減: %)					(前年同月比増減: %)					
	大型小売店販売額	全国	0.9	0.2	1.2	0.4	1.1	1.3	0.9	3.3	2.1	2.9	1.2	4.8	3.9
		中国	2.6	3.7	0.6	4.6	4.3	0.3	0.2	1.5	2.0	1.0	0.6	3.2	2.9
	新設住宅着工戸数	全国	5.0	17.8	3.1	27.3	9.0	11.0	40.2	4.1	54.2	19.8	0.0	5.8	18.7
	中国	3.6	15.1	11.7	18.8	23.7	20.5	19.3	13.9	11.8	5.6	14.6	19.9	12.6	
2 雇用		(年平均: %)			(季節調整値: %)					(季節調整値: %)					
	有効求人倍率	全国	1.06	1.04	0.88	1.00	0.97	0.92	0.85	0.76	0.83	0.80	0.76	0.73	0.67
		中国	1.19	1.15	1.01	1.12	1.06	1.08	1.01	0.89	0.98	0.94	0.89	0.85	0.75
	完全失業率	全国	4.1	3.9	4.0	3.9	3.8	4.0	4.1	4.0	4.0	3.8	4.0	4.3	4.1
	中国	3.5	3.6	3.7	3.6	3.7	3.6	3.9	3.7	-	-	-	-	-	
3 生産活動		(前年比増減: %)			(前年同期比増減: %)					(前年同月比増減: %)					
	生産指数	全国	4.5	2.8	3.4	3.3	2.3	1.0	1.4	14.7	0.2	7.1	16.6	20.8	30.8
		中国	3.3	2.6	2.4	3.2	1.7	2.7	1.1	14.6	0.8	4.0	16.6	22.9	31.7
	在庫指数	全国	2.1	1.8	4.7	1.3	2.1	2.7	3.2	4.7	3.2	4.4	4.3	4.7	2.8
	中国	3.3	2.6	2.5	4.3	1.2	1.3	1.0	1.9	1.9	3.9	2.5	0.3	3.2	

出典・大型小売店販売額：経済産業省，中国経済産業局 ・新設住宅着工戸数：国土交通省 ・完全失業率：総務省（中国の完全失業率は原数値）
・有効求人倍率：厚生労働省 ・鉱工業生産指数：経済産業省，中国経済産業局