

# 中国地域の景気動向（平成21年2月データより）

## 1. 概況

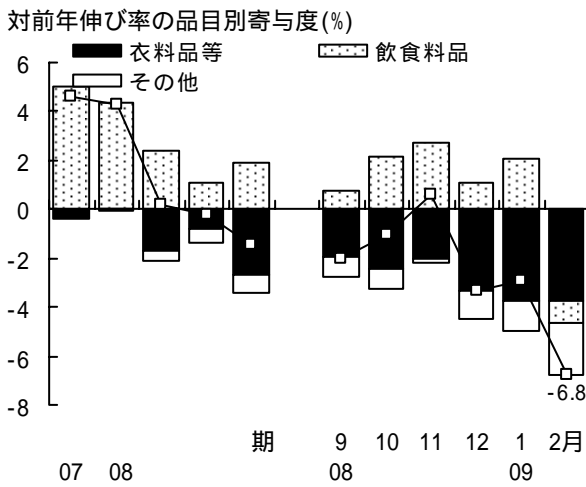
（全 体）急速な悪化が続いている。  
 （個別指標）生産活動は急速に低下するとともに、個人消費、雇用情勢とも悪化が続いている。  
 景況感は悪化が続く。

## 2. 個別指標

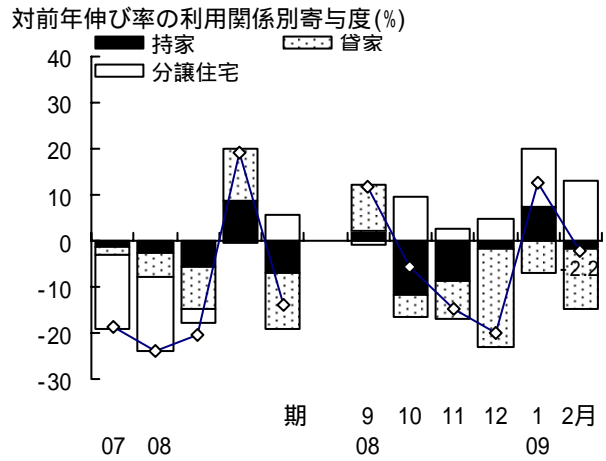
### （1）個人消費・住宅投資

大型小売店販売額は3カ月連続で前年を下回った。新設住宅着工戸数は、貸家の減少などもあり2カ月ぶりに前年を下回った。

大型小売店



住宅投資

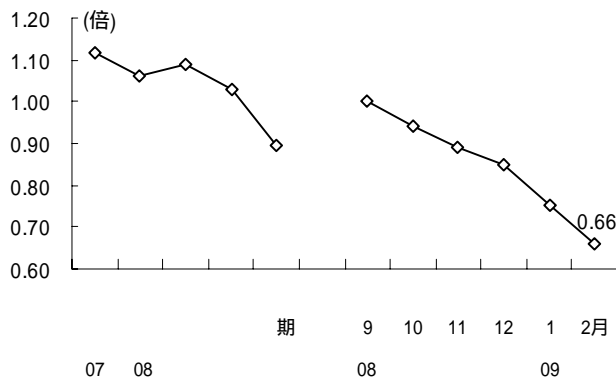


資料：中国経済産業局「大型小売店販売概況」、国土交通省「建築着工統計調査報告」

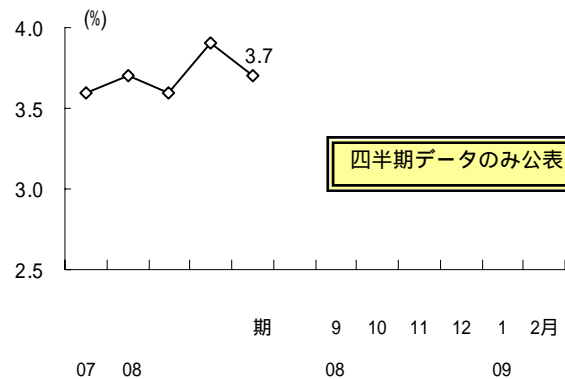
### （2）雇 用

雇用情勢は悪化が続いている。  
 有効求人倍率は0.66倍と前月を大幅に下回った。

有効求人倍率



完全失業率



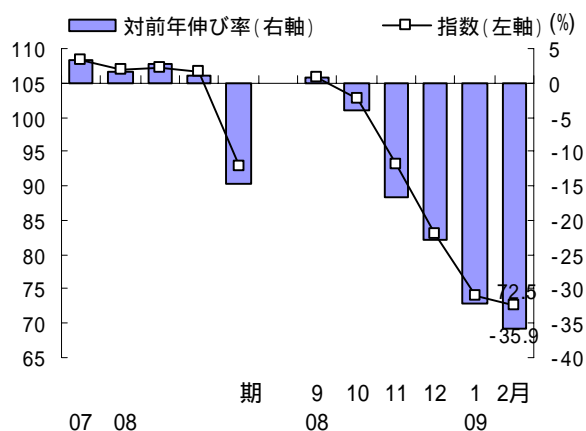
四半期データのみ公表

資料：厚生労働省「職業安定業務統計」（有効求人倍率）、総務省「労働力調査報告」（完全失業率）

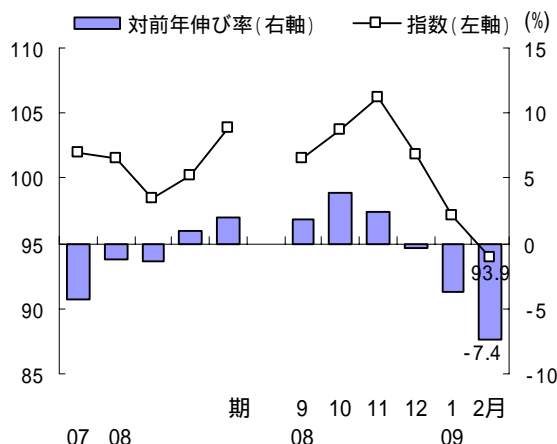
(3) 生産動向

生産指数は自動車や鉄鋼などが低下し、5カ月連続で大幅に前年を下回った。  
在庫指数は自動車や鉄鋼などが低下し、3カ月連続で前年を下回った。

生産指数



在庫指数



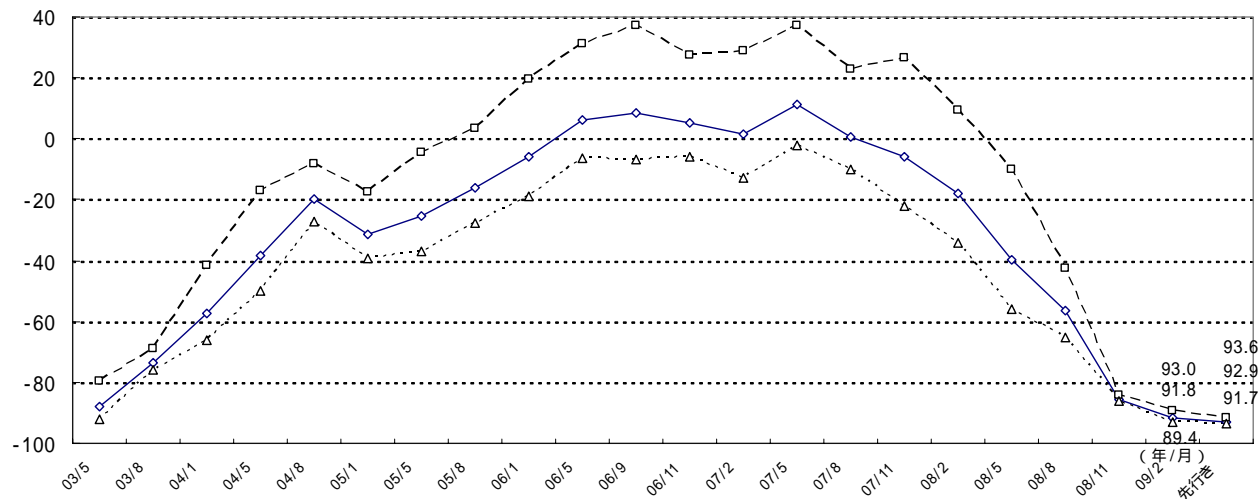
注：1．生産指数，在庫指数とも2000年=100。2．指数は季節調整値，対前年伸び率は原指数による。3．在庫指数対前年伸び率は期末値。  
資料：中国経済産業局「鉱工業生産動向」

(4) 景況感

製造業で5期連続、非製造業で7期連続の悪化。

全産業 製造業 非製造業

中国地方景況感 BSI



資料：中国経済連合会

主要経済指標

項目	時期	暦年			四半期(暦年)					月次					
		H18	H19	H20	H19	H20				H20			H21		
					Q4	Q1	Q2	Q3	Q4	10	11	12	1	2	
1. 民間消費	大型小売店販売額	全国	(前年比増減: %)			(前年同期比増減: %)					(前年同月比増減: %)				
		中国	0.9	0.2	1.2	0.4	1.0	1.3	0.9	3.3	2.9	1.7	4.8	3.8	6.7
		中国	2.6	3.7	0.5	4.6	4.2	0.1	0.3	1.5	1.0	0.5	3.2	2.8	6.7
		中国	5.0	17.8	3.1	27.3	9.0	11.0	40.2	4.1	19.8	0.0	5.8	18.7	24.9
2. 雇用	有効求人倍率	全国	(年平均: %)			(季節調整値: %)					(季節調整値: %)				
		中国	1.06	1.04	0.88	1.00	0.97	0.92	0.85	0.76	0.80	0.76	0.73	0.67	0.59
		中国	1.19	1.15	1.01	1.12	1.06	1.08	1.01	0.89	0.94	0.89	0.85	0.75	0.66
		中国	4.1	3.9	4.0	3.9	3.8	4.0	4.1	4.0	3.8	4.0	4.3	4.1	4.4
3. 生産活動	生産指数	全国	(前年比増減: %)			(前年同期比増減: %)					(前年同月比増減: %)				
		中国	4.5	2.8	3.4	3.3	2.3	1.0	1.4	14.7	7.1	16.6	20.8	31.0	38.4
		中国	3.3	2.6	2.5	3.2	1.7	2.7	1.1	14.6	4.0	16.6	22.9	32.0	35.9
		中国	2.1	1.8	4.7	1.3	2.1	2.7	3.2	4.7	4.4	4.3	4.7	2.8	1.7
在庫指数	中国	3.2	2.2	0.2	4.3	1.2	1.3	1.0	1.9	3.9	2.5	0.3	3.7	7.4	

出典・大型小売店販売額：経済産業省，中国経済産業局 ・新設住宅着工戸数：国土交通省 ・完全失業率：総務省（中国の完全失業率は原数値）  
・有効求人倍率：厚生労働省 ・鉱工業生産指数：経済産業省，中国経済産業局