

中国地域の景気動向（平成21年3月データより）

1. 概況

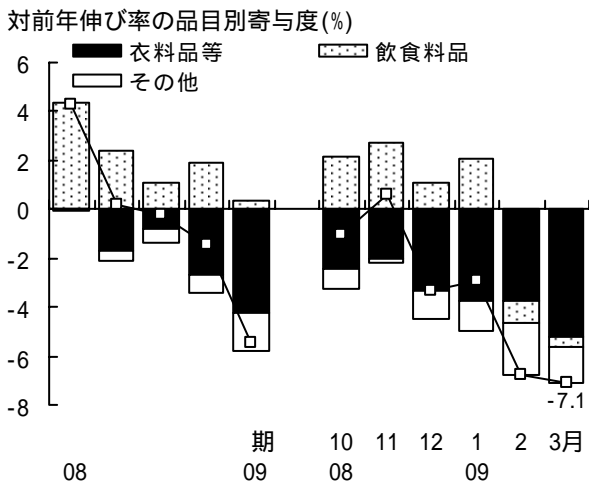
（全 体）悪化傾向にある。
 （個別指標）生産活動は低下が続くとともに、個人消費、雇用情勢とも悪化が続いている。
 景況感は悪化が続く。

2. 個別指標

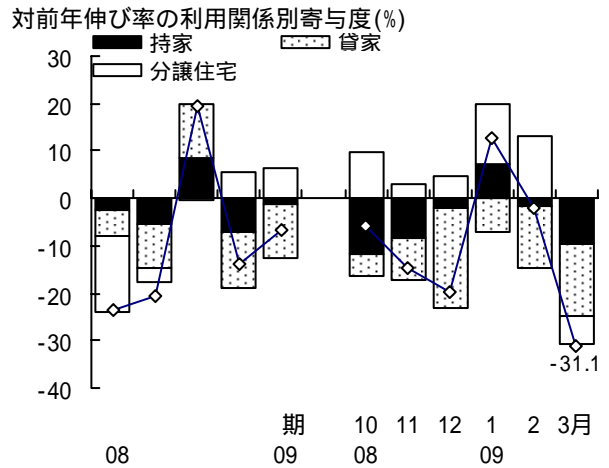
（1）個人消費・住宅投資

大型小売店販売額は4カ月連続で前年を下回った。新設住宅着工戸数は、貸家の減少などもあり2カ月連続で前年を下回った。

大型小売店



住宅投資

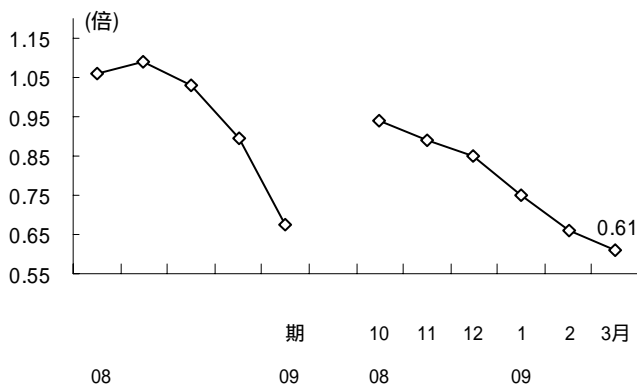


資料：中国経済産業局「大型小売店販売概況」、国土交通省「建築着工統計調査報告」

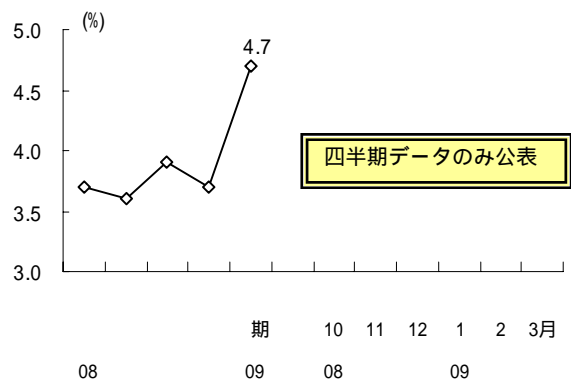
（2）雇 用

雇用情勢は悪化が続いている。
 有効求人倍率は0.61倍と前月を下回った。完全失業率は4.7%と前年を上回った。

有効求人倍率



完全失業率

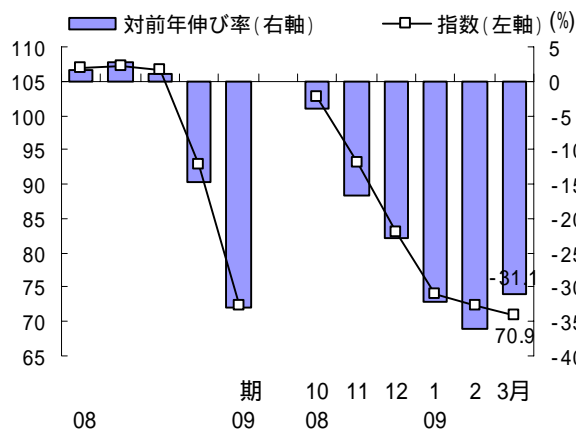


資料：厚生労働省「職業安定業務統計」（有効求人倍率）、総務省「労働力調査報告」（完全失業率）

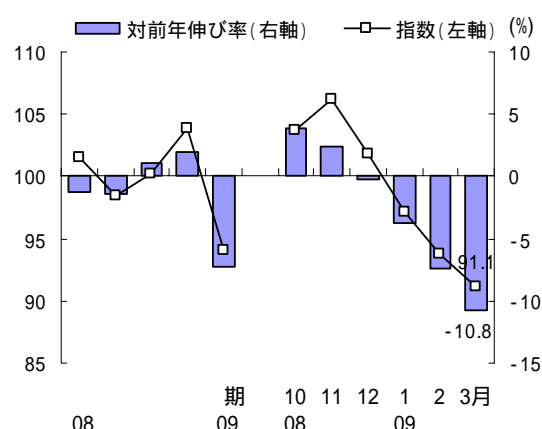
(3) 生産動向

生産指数は鉄鋼や自動車などが低下し、6カ月連続で前年を下回った。
在庫指数は自動車や鉄鋼などが低下し、4カ月連続で前年を下回った。

生産指数



在庫指数



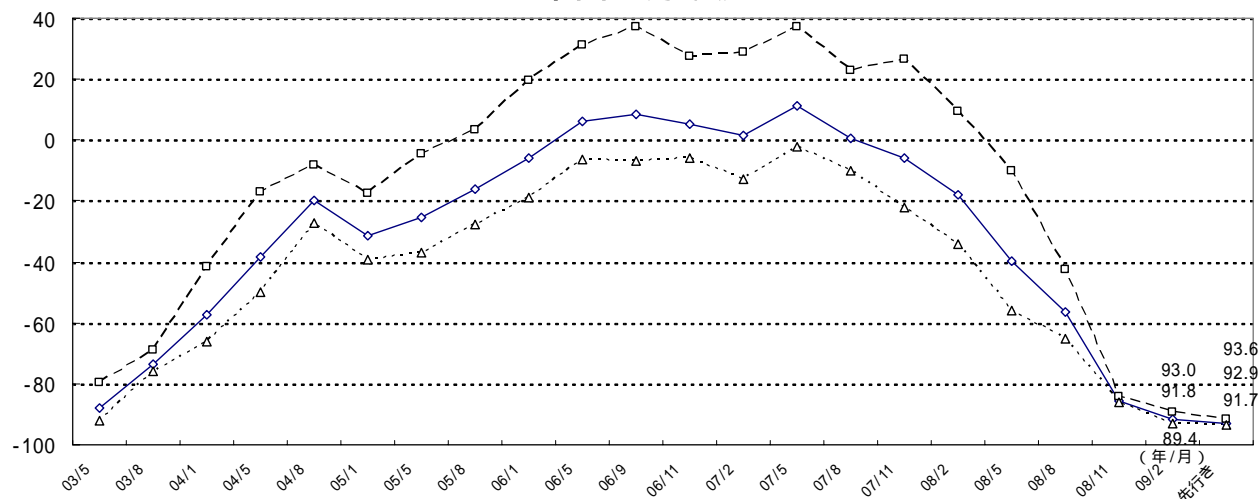
注：1. 生産指数，在庫指数とも2000年=100。2. 指数は季節調整値，対前年伸び率は原指数による。3. 在庫指数対前年伸び率は期末値。
資料：中国経済産業局「鉱工業生産動向」

(4) 景況感

製造業で5期連続、非製造業で7期連続の悪化。

全産業 製造業 非製造業

中国地方景況感 BSI



資料：中国経済連合会

主要経済指標

| 項目 | 時期 | 暦年 | | | 四半期(暦年) | | | | | 月次 | | | | | |
|--------------|----------|------------|------|------|--------------|------|------|------|------|--------------|------|------|------|------|------|
| | | H18 | H19 | H20 | H20 | | | | H21 | H20 | | H21 | | | |
| | | | | | Q1 | Q2 | Q3 | Q4 | Q1 | 11 | 12 | 1 | 2 | 3 | |
| 1. 民間消費・住宅投資 | 大型小売店販売額 | (前年比増減: %) | | | (前年同期比増減: %) | | | | | (前年同月比増減: %) | | | | | |
| | | 全国 | 0.9 | 0.2 | 1.2 | 1.0 | 1.3 | 0.9 | 3.3 | 5.6 | 1.7 | 4.8 | 3.8 | 6.7 | 7.0 |
| | | 中国 | 2.6 | 3.7 | 0.5 | 4.2 | 0.1 | 0.3 | 1.5 | 5.4 | 0.5 | 3.2 | 2.8 | 6.5 | 7.1 |
| | | 中国 | 5.0 | 17.8 | 3.1 | 9.0 | 11.0 | 40.2 | 4.1 | 21.4 | 0.0 | 5.8 | 18.7 | 24.9 | 20.7 |
| 2. 雇用 | 有効求人倍率 | (年平均: %) | | | (季節調整値: %) | | | | | (季節調整値: %) | | | | | |
| | | 全国 | 1.06 | 1.04 | 0.88 | 0.97 | 0.92 | 0.85 | 0.76 | 0.59 | 0.76 | 0.73 | 0.67 | 0.59 | 0.52 |
| | | 中国 | 1.19 | 1.15 | 1.01 | 1.06 | 1.08 | 1.01 | 0.89 | 0.67 | 0.89 | 0.85 | 0.75 | 0.66 | 0.61 |
| | | 中国 | 4.1 | 3.9 | 4.0 | 3.8 | 4.0 | 4.1 | 4.0 | 4.4 | 4.0 | 4.3 | 4.1 | 4.4 | 4.8 |
| 3. 生産活動 | 生産指数 | (前年比増減: %) | | | (前年同期比増減: %) | | | | | (前年同月比増減: %) | | | | | |
| | | 全国 | 4.5 | 2.8 | 3.4 | 2.4 | 0.8 | 1.4 | 14.5 | 34.6 | 16.5 | 20.7 | 30.9 | 38.4 | 34.2 |
| | | 中国 | 3.3 | 2.6 | 2.5 | 1.7 | 2.7 | 1.1 | 14.6 | 33.0 | 16.6 | 22.9 | 32.0 | 36.1 | 31.1 |
| | | 中国 | 3.5 | 1.3 | 4.8 | 1.9 | 2.6 | 3.1 | 4.8 | 5.2 | 4.3 | 4.7 | 2.8 | 1.7 | 5.2 |
| 在庫指数 | 中国 | 3.2 | 2.2 | 0.2 | 1.2 | 1.3 | 1.0 | 1.9 | 7.2 | 2.5 | 0.3 | 3.7 | 7.4 | 10.8 | |

出典・大型小売店販売額：経済産業省，中国経済産業局 ・新設住宅着工戸数：国土交通省 ・完全失業率：総務省（中国の完全失業率は原数値）
・有効求人倍率：厚生労働省 ・鉱工業生産指数：経済産業省，中国経済産業局