



人類の感覚器官に、自由を取り戻す

## 株式会社Rist

設立日 2016年8月1日

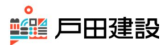
従業員数 100名(インターン生含)

事業概要 AI・ロボットソリューションの提供

東京本社 東京都目黒区目黒2-11-3

京都支社 京都市下京区五条通河原町西入本覚寺前町830  
京都エクセルヒューマンビル 11階

## Business Partners



\* 会社名、ロゴ、システム名、商品名、ブランド名などは、各社の商号、登録商標、または商標です。

## 株式会社村上開明堂

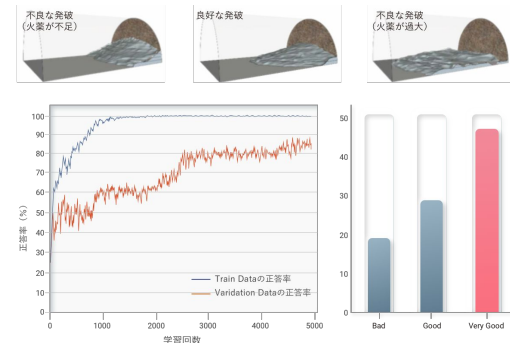
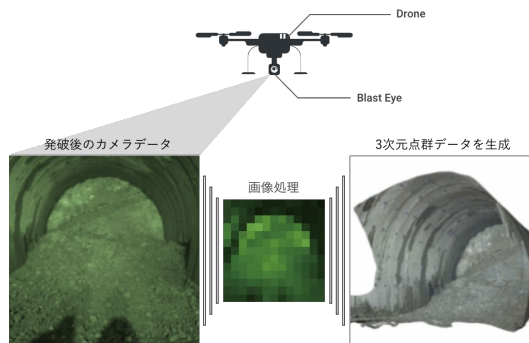
自動車用バックミラーの品質検査(モード分類)において、検査精度の向上と検査員の負担軽減を実現。60%だった既存検査機での検査精度を99%にまで改善。最終的に検査人員コストを7割削減予定。



## 戸田建設

トンネルの発破工事において、熟練工が危険地帯に立ち入ることでは実施できなかった火薬量の調整の自動化。

ドローンに3次元点群データを取得させ、発破後の土砂の形状から、火薬量が適切だったかの判定を行なわせる。



## 外観検査を中心に3つの領域で事業を拡大。



### Deep Inspection 外観検査事業

製造業をメインターゲットとするAI外観検査ソリューションです。検査工程の自動化・省力化や検査員の負荷軽減に貢献しています。  
製造業の外観検査以外にも、インフラ業界や不動産業界などの点検、工場の環境排水監視AIシステムの開発など様々な業界に貢献しています。



### Deep Analytics データ分析事業

世界最大のデータ分析コンペであるKaggleにおいて上位ランクをもつ者だけで構成したチームが対応する、高度データ分析事業です。  
AIモデルの開発だけでなく、アドバイザーとしての継続的なサポートサービスも提供しています。



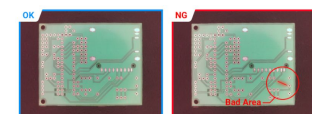
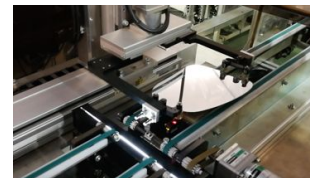
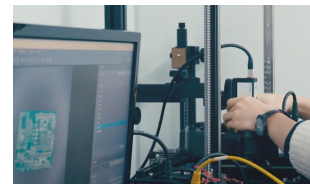
### Deep Robotics スマートロボット事業

AIを組み込んだロボットシステムをワンストップで開発・導入します。  
手作業でしか行なえなかった熟練工による高度で複雑な検査工程の自動化・省力化、日々繰り返される工場ユーティリティのメーター点検、倉庫における棚卸しの自動化に貢献しています。

パッケージ製品では解決できない領域での問題解決に注力。

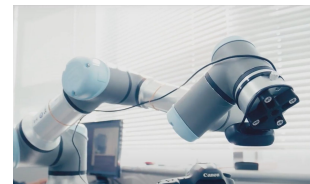
### 1. 製造業の外観検査に特化した画像AI技術・ドメイン知識

- 多品種少量生産への対応
- 不良品データ不足への対応
- 厳しいタクトタイムへの対応
- 検査基準への対応



### 2. ロボティクス×AIのワンストップ開発

- 撮像環境設計のノウハウ
- ハードウェアとソフトウェアの連携
- ロボット開発・導入に対するノウハウ



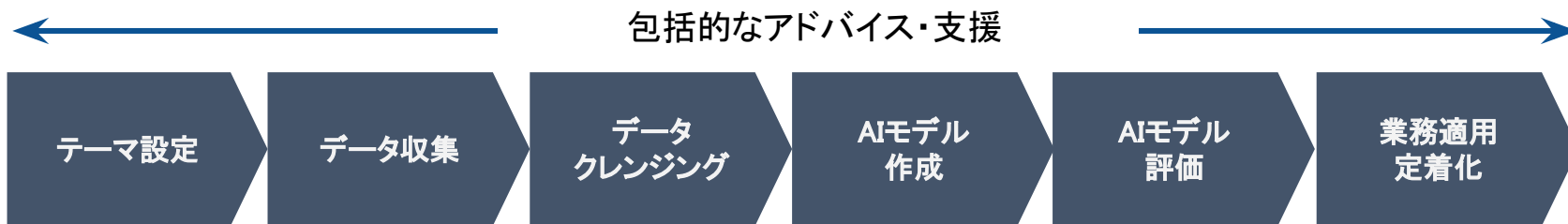
### 3. トップクラスのAIエンジニア

- Kaggle Grand Master, Masterの称号を持つエンジニアが複数名在籍。国内外のコンテストで優勝経験あり



## 世界トップクラスの実績をもつAIの専門家からサポートを受ける

Kaggle MasterがAIの専門家として包括的なアドバイス&支援するサービスです。時には実際のデータを見せていただきながら、AIを実務で活かすためのノウハウをお伝えします。



サービス内容	アドバイザーによる <ul style="list-style-type: none"> <li>● ミーティング及び、勉強会実施 月2回(1回2時間)</li> <li>● Slackサポート随時(最大5名まで)</li> </ul>
対応アドバイザー	Kaggleにて”Master”以上の称号をもつ者
価格	50万円/月



人類の感覚器官に、自由を取り戻す