

# 景気・経済動向 (2021年8月データ等から)

## 1. 概況

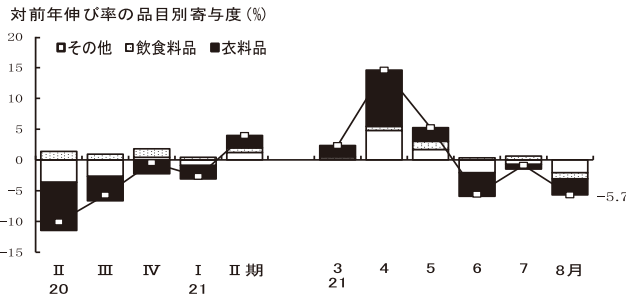
(全体) 中国地域の景気は、持ち直しの動きに足踏み感がみられる。

(個別指標) 生産と住宅は前年を若干上回るが、消費は低調に推移している。

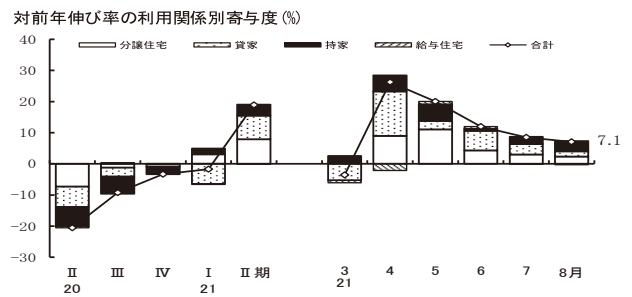
## 2. 個別指標

### (1) 消費・住宅投資

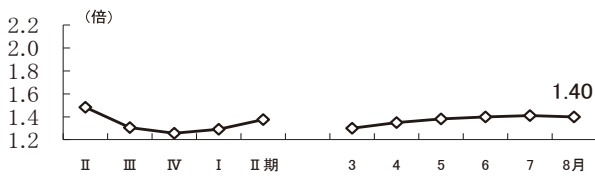
(百貨店・スーパー販売額)



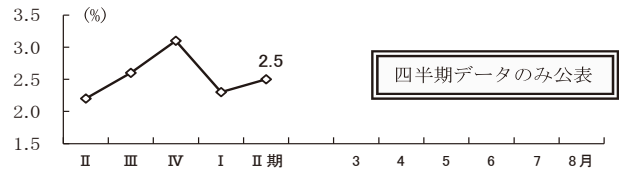
(新設住宅着工戸数)



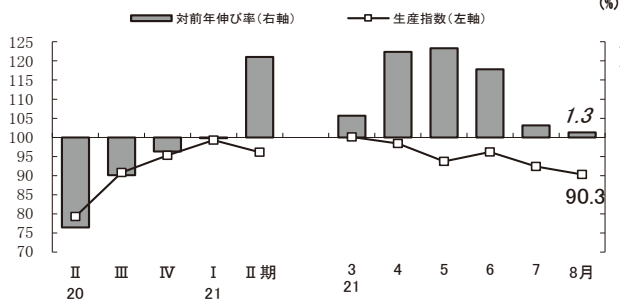
### (2) 雇用 (有効求人倍率)



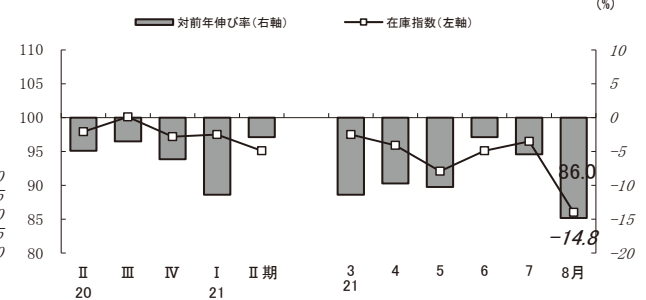
### (完全失業率)



### (3) 生産動向 (生産指数)



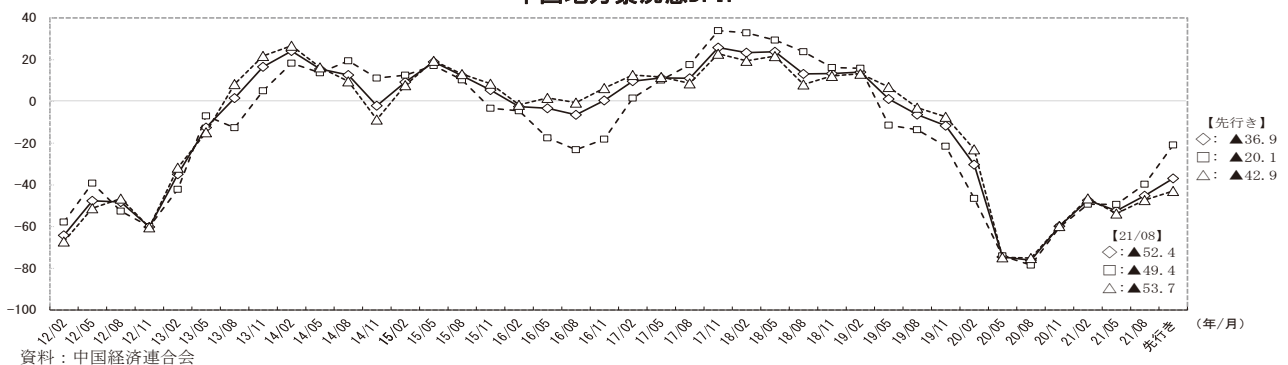
### (在庫指数)



### (4) 景況感

◇ 全産業 □ 製造業 ▽ 非製造業

中国地方景況感D. I.



## ■主要経済指標

項目	鉱工業生産指数 <sup>*1*2</sup>				新設住宅着工戸数				公共工事請負金額				小売業6業態販売額				
	全国		中国地域		全国		中国地域		全国		中国地域		全国		中国地域		
	(季)	前年比(%)	(季)	前年比(%)	(戸)	前年比(%)	(戸)	前年比(%)	(億円)	前年比(%)	(億円)	前年比(%)	(億円)	前年比(%)	(億円)	前年比(%)	
暦年	2018	104.2	▲ 1.1	102.0	▲ 1.4	942,370	▲ 2.3	46,252	▲ 3.8	139,210	▲ 3.1	7,676	▲ 2.2	456,233	▲ 1.5	24,255	▲ 1.3
	2019	101.1	▲ 3.0	101.8	▲ 0.2	905,123	▲ 4.0	46,149	▲ 0.2	148,384	▲ 6.6	9,585	▲ 24.9	462,361	▲ 1.1	24,546	▲ 1.2
	2020	90.6	▲ 10.4	91.3	▲ 10.3	815,340	▲ 9.9	40,200	▲ 12.9	153,967	▲ 3.8	9,386	▲ 2.1	467,204	▲ 1.6	24,681	▲ 0.1

四半期	2020/7~9	88.8	9.0	90.8	14.5	209,531	▲ 10.1	9,958	▲ 9.2	43,373	7.5	2,577	2.5	119,799	▲ 3.9	6,340	▲ 3.7
	10~12	93.9	5.7	95.3	5.0	207,126	▲ 7.0	11,719	▲ 3.3	29,585	▲ 3.4	1,830	▲ 16.5	123,859	2.0	6,556	4.7
	2021/1~3	96.6	2.9	99.3	4.2	190,999	▲ 1.6	9,361	▲ 1.7	27,969	▲ 1.1	1,825	▲ 7.9	112,946	▲ 0.8	5,888	0.5
	4~6	97.7	1.1	96.1	▲ 3.2	221,011	8.1	10,699	18.9	51,582	▲ 2.2	2,987	▲ 0.4	115,024	2.7	6,007	1.6

月次	2020/9	91.6	3.7	93.8	3.9	70,186	▲ 9.9	3,375	▲ 4.7	14,932	17.1	872	13.6	37,827	▲ 11.5	1,999	▲ 12.1
	10	93.5	2.1	95.3	1.6	70,685	▲ 8.3	3,894	▲ 15.8	13,426	▲ 0.4	864	▲ 17.3	38,330	4.5	2,018	8.4
	11	94.2	0.7	94.4	▲ 0.9	70,798	▲ 3.7	4,090	17.3	8,814	▲ 3.3	576	9.7	39,154	1.6	2,075	4.6
	12	94.0	▲ 0.2	96.2	1.9	65,643	▲ 9.0	3,735	▲ 6.8	7,345	▲ 8.6	390	▲ 37.4	46,375	0.3	2,464	1.9
	2021/1	96.9	3.1	100.1	4.1	58,448	▲ 3.1	2,702	▲ 5.9	6,328	▲ 1.4	411	▲ 9.8	38,310	▲ 1.4	1,988	0.6
	2	95.6	▲ 1.3	97.7	▲ 2.4	60,764	▲ 3.7	3,150	4.5	6,485	▲ 7.3	400	▲ 19.0	35,052	▲ 4.0	1,818	▲ 3.1
	3	97.2	1.7	100.1	2.5	71,787	1.5	3,509	▲ 3.5	15,156	1.9	1,013	▲ 1.7	39,583	2.8	2,082	3.8
	4	100.0	2.9	98.4	▲ 1.7	74,521	7.1	3,448	26.3	20,940	▲ 9.2	1,389	▲ 9.8	37,707	9.1	1,971	7.4
	5	93.5	▲ 6.5	93.7	▲ 4.8	70,178	9.9	3,461	20.0	14,133	6.3	679	2.1	38,374	3.6	2,019	3.4
	6	99.6	6.5	96.2	2.7	76,312	7.3	3,790	12.0	16,508	0.7	920	15.8	38,943	▲ 3.5	2,017	▲ 5.2
	7	98.1	▲ 1.5	92.4	▲ 4.0	77,182	9.9	3,430	8.5	13,898	▲ 9.9	840	▲ 6.6	41,323	1.9	2,179	2.0
	8	94.6	▲ 3.6	90.3	▲ 2.3	74,303	7.5	3,664	7.1	11,575	▲ 11.0	690	▲ 14.5	39,180	▲ 5.2	2,048	▲ 6.1
出所	経済産業省、中国経済産業局				国土交通省				西日本建設業保証(株)				経済産業省、中国経済産業局				

\*1: 2015年=100

\*2: 暦年の値は原指数

項目	乗用車新車登録・届出台数				通関輸出額				有効求人倍率 <sup>*3</sup>				景気ウォッチャー調査		
	全国		中国地域		全国		中国地域		全国		中国地域		全国	中国地域	
	(台)	前年比(%)	(台)	前年比(%)	(10億円)	前年比(%)	(億円)	前年比(%)	(季)	前期差	(季)	前期差	現状判断DI	現状判断DI	
暦年	2018	4,385,667	0.1	320,189	1.5	81,479	4.1	55,922	3.4	1.61	0.11	1.87	0.16		
	2019	4,295,810	▲ 2.0	307,435	▲ 4.0	76,932	▲ 5.6	50,299	▲ 10.1	1.60	▲ 0.01	1.90	0.03		
	2020	3,803,728	▲ 11.5	276,440	▲ 10.1	68,400	▲ 11.1	42,621	▲ 15.3	1.18	▲ 0.42	1.43	▲ 0.47		

四半期	2020/7~9	991,143	▲ 14.1	71,984	▲ 12.9	16,655	▲ 13.0	10,199	▲ 17.1	1.06	▲ 0.14	1.31	▲ 0.18		
	10~12	989,935	15.3	72,145	18.0	19,386	▲ 0.7	12,040	▲ 1.4	1.04	▲ 0.02	1.25	▲ 0.06		
	2021/1~3	1,194,607	4.2	86,758	4.0	19,196	6.0	12,421	3.4	1.10	0.06	1.29	0.04		
	4~6	845,459	25.0	60,403	23.5	20,662	45.0	12,153	45.2	1.10	0.00	1.38	0.09		

月次	2020/9	390,488	▲ 14.7	27,817	▲ 14.8	6,054	▲ 4.9	3,718	▲ 6.9	1.04	▲ 0.01	1.26	▲ 0.03	47.8	49.3
	10	339,349	30.8	24,561	31.8	6,566	▲ 0.2	3,951	▲ 6.7	1.04	0.00	1.27	0.01	53.0	54.3
	11	336,244	6.7	24,943	10.3	6,114	▲ 4.2	3,936	0.5	1.05	0.01	1.26	▲ 0.01	43.8	48.9
	12	314,342	10.8	22,641	13.7	6,707	2.0	4,153	2.4	1.05	0.00	1.24	▲ 0.02	34.3	36.0
	2021/1	323,931	7.7	23,404	8.0	5,780	6.4	3,722	▲ 3.8	1.10	0.05	1.28	0.04	31.2	33.8
	2	361,104	▲ 0.1	26,453	0.2	6,038	▲ 4.5	3,962	▲ 6.2	1.09	▲ 0.01	1.29	0.01	41.3	46.1
	3	509,572	5.3	36,901	4.5	7,378	16.1	4,737	20.8	1.10	0.01	1.30	0.01	49.0	50.3
	4	288,115	31.6	21,052	30.5	7,181	38.0	4,180	48.0	1.09	▲ 0.01	1.35	0.05	39.1	40.8
	5	261,228	50.0	18,570	48.5	6,260	49.6	3,880	60.9	1.09	0.00	1.38	0.03	38.1	34.4
	6	296,116	4.5	20,781	2.4	7,222	48.6	4,092	30.6	1.13	0.04	1.40	0.02	47.6	48.2
	7	309,040	▲ 6.5	21,532	▲ 10.2	7,356	37.0	4,306	28.5	1.15	0.02	1.41	0.01	48.4	49.5
	8	263,356	▲ 2.5	19,505	▲ 3.3	6,605	26.2	4,040	29.1	1.14	▲ 0.01	1.40	▲ 0.01	34.7	36.2
出所	中国運輸局、(一社)全国軽自動車協会連合会				財務省				厚生労働省				内閣府		

\*3: 暦年の値は原数値