

景気・経済動向 (2021年11月データ等から)

1. 概況

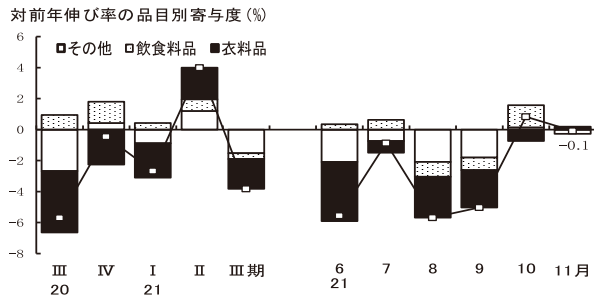
(全体) 中国地域の景気は、持ち直しの動きがみられる。

(個別指標) 消費は緩やかに持ち直しの動きがみられ、生産動向も持ち直しの動きがみられる。

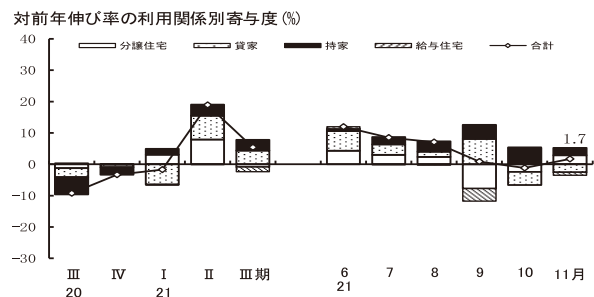
2. 個別指標

(1) 消費・住宅投資

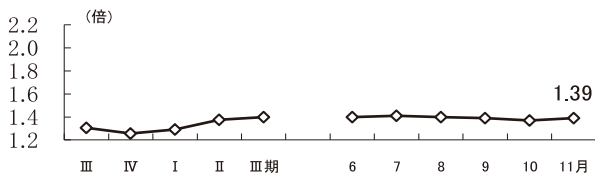
(百貨店・スーパー販売額)



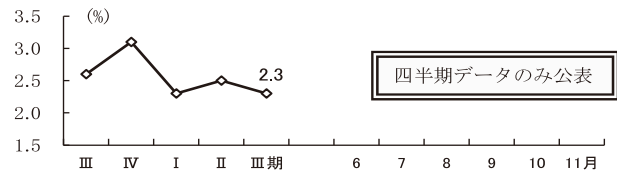
(新設住宅着工戸数)



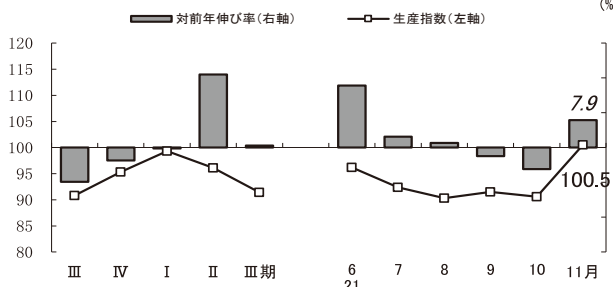
(2) 雇用 (有効求人倍率)



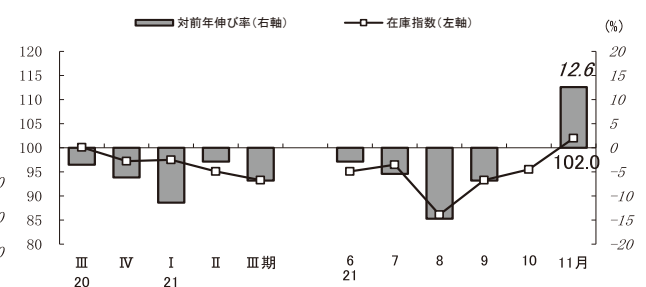
(完全失業率)



(3) 生産動向 (生産指数)



(在庫指数)



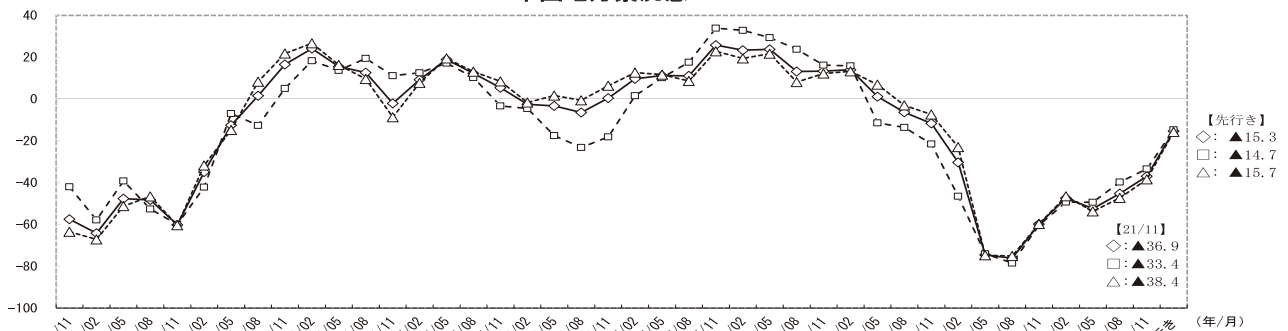
注：1. 生産指数、在庫指数とも2015年=100 2. 最新月は速報値

資料：中国経済産業局「鉱工業生産動向」

(4) 景況感

◇ 全産業 □ 製造業 △ 非製造業

中国地方景況感D. I.



資料：中国経済連合会

■主要経済指標

項目	鉱工業生産指数*1*2				新設住宅着工戸数				公共工事請負金額				小売業6業態販売額				
	全国		中国地域		全国		中国地域		全国		中国地域		全国		中国地域		
	(季)	前期比(%)	(季)	前期比(%)	(戸)	前年比(%)	(戸)	前年比(%)	(億円)	前年比(%)	(億円)	前年比(%)	(億円)	前年比(%)	(億円)	前年比(%)	
暦年	2018	104.2	▲ 1.1	102.0	▲ 1.4	942,370	▲ 2.3	46,252	▲ 3.8	139,210	▲ 3.1	7,676	▲ 2.2	456,233	▲ 1.5	24,255	▲ 1.3
	2019	101.1	▲ 3.0	101.8	▲ 0.2	905,123	▲ 4.0	46,149	▲ 0.2	148,384	▲ 6.6	9,585	▲ 24.9	462,361	▲ 1.1	24,546	▲ 1.2
	2020	90.6	▲ 10.4	91.3	▲ 10.3	815,340	▲ 9.9	40,200	▲ 12.9	153,967	▲ 3.8	9,386	▲ 2.1	467,204	▲ 1.6	24,681	▲ 0.1
四半期	2020/10~12	93.9	▲ 5.7	95.3	▲ 5.0	207,126	▲ 7.0	11,719	▲ 3.3	29,585	▲ 3.4	1,830	▲ 16.5	123,859	▲ 2.0	6,556	▲ 4.7
	2021/1~3	96.6	▲ 2.9	99.3	▲ 4.2	190,999	▲ 1.6	9,361	▲ 1.7	27,969	▲ 1.1	1,825	▲ 7.9	112,946	▲ 0.8	5,888	▲ 0.5
	4~6	97.7	▲ 1.1	96.1	▲ 3.2	221,011	▲ 8.1	10,699	▲ 18.9	51,582	▲ 2.2	2,987	▲ 0.4	115,024	▲ 2.7	6,007	▲ 1.6
	7~9	94.1	▲ 3.7	91.4	▲ 4.9	224,663	▲ 7.2	10,498	▲ 5.4	38,156	▲ 12.0	2,368	▲ 8.1	118,277	▲ 1.2	6,184	▲ 1.9
月次	2020/12	94.0	▲ 0.2	96.2	▲ 1.9	65,643	▲ 9.0	3,735	▲ 6.8	7,345	▲ 8.6	390	▲ 37.4	46,375	▲ 0.3	2,464	▲ 1.9
	2021/1	96.9	▲ 3.1	100.1	▲ 4.1	58,448	▲ 3.1	2,702	▲ 5.9	6,328	▲ 1.4	411	▲ 9.8	38,310	▲ 1.4	1,988	▲ 0.6
	2	95.6	▲ 1.3	97.7	▲ 2.4	60,764	▲ 3.7	3,150	▲ 4.5	6,485	▲ 7.3	400	▲ 19.0	35,052	▲ 4.0	1,818	▲ 3.1
	3	97.2	▲ 1.7	100.1	▲ 2.5	71,787	▲ 1.5	3,509	▲ 3.5	15,156	▲ 1.9	1,013	▲ 1.7	39,583	▲ 2.8	2,082	▲ 3.8
	4	100.0	▲ 2.9	98.4	▲ 1.7	74,521	▲ 7.1	3,448	▲ 26.3	20,940	▲ 9.2	1,389	▲ 9.8	37,707	▲ 9.1	1,971	▲ 7.4
	5	93.5	▲ 6.5	93.7	▲ 4.8	70,178	▲ 9.9	3,461	▲ 20.0	14,133	▲ 6.3	679	▲ 2.1	38,374	▲ 3.6	2,019	▲ 3.4
	6	99.6	▲ 6.5	96.2	▲ 2.7	76,312	▲ 7.3	3,790	▲ 12.0	16,508	▲ 0.7	920	▲ 15.8	38,943	▲ 3.5	2,017	▲ 5.2
	7	98.1	▲ 1.5	92.4	▲ 4.0	77,182	▲ 9.9	3,430	▲ 8.5	13,898	▲ 9.9	840	▲ 6.6	41,323	▲ 1.9	2,179	▲ 2.0
	8	94.6	▲ 3.6	90.3	▲ 2.3	74,303	▲ 7.5	3,664	▲ 7.1	11,575	▲ 11.0	690	▲ 14.5	39,180	▲ 5.2	2,048	▲ 6.1
	9	89.5	▲ 5.4	91.5	▲ 1.3	73,178	▲ 4.3	3,404	▲ 0.9	12,682	▲ 15.1	838	▲ 3.8	37,774	▲ 0.1	1,957	▲ 1.5
	10	91.1	▲ 1.8	90.6	▲ 1.0	78,004	▲ 10.4	3,848	▲ 1.2	10,767	▲ 19.8	818	▲ 5.8	38,852	▲ 1.4	2,045	▲ 1.9
11	97.5	▲ 7.0	100.5	▲ 10.9	73,414	▲ 3.7	4,160	▲ 1.7	7,534	▲ 14.5	559	▲ 2.4	38,862	▲ 0.7	2,034	▲ 1.4	
出所	経済産業省、中国経済産業局				国土交通省				西日本建設業保証(株)				経済産業省、中国経済産業局				

*1: 2015年=100

*2: 暦年の値は原指数

項目	乗用車新車登録・届出台数				通関輸出入額				有効求人倍率*3				景気ウオッチャー調査		
	全国		中国地域		全国		中国地域		全国		中国地域		全国	中国地域	
	(台)	前期比(%)	(台)	前期比(%)	(10億円)	前年比(%)	(億円)	前年比(%)	(季)	前期差	(季)	前期差	現状判断DI	現状判断DI	
暦年	2018	4,385,667	▲ 0.1	320,189	▲ 1.5	81,479	▲ 4.1	55,922	▲ 3.4	1.61	▲ 0.11	1.87	▲ 0.16		
	2019	4,295,810	▲ 2.0	307,435	▲ 4.0	76,932	▲ 5.6	50,299	▲ 10.1	1.60	▲ 0.01	1.90	▲ 0.03		
	2020	3,803,755	▲ 11.5	276,440	▲ 10.1	68,399	▲ 11.1	42,621	▲ 15.3	1.18	▲ 0.42	1.43	▲ 0.47		
四半期	2020/10~12	989,962	▲ 15.3	72,145	▲ 18.0	19,384	▲ 0.8	12,040	▲ 1.4	1.04	▲ 0.02	1.25	▲ 0.06		
	2021/1~3	1,194,607	▲ 4.2	86,758	▲ 4.0	19,196	▲ 6.0	12,421	▲ 3.4	1.10	▲ 0.06	1.29	▲ 0.04		
	4~6	845,459	▲ 25.0	60,403	▲ 23.5	20,662	▲ 45.0	12,153	▲ 45.2	1.10	▲ 0.00	1.38	▲ 0.09		
	7~9	828,902	▲ 16.4	58,898	▲ 18.2	20,802	▲ 24.9	12,504	▲ 22.6	1.15	▲ 0.05	1.40	▲ 0.02		

月次	2020/12	314,342	▲ 10.8	22,641	▲ 13.7	6,707	▲ 2.0	4,153	▲ 2.4	1.05	▲ 0.00	1.24	▲ 0.02	34.3	36.0
	2021/1	323,931	▲ 7.7	23,404	▲ 8.0	5,780	▲ 6.4	3,722	▲ 3.8	1.10	▲ 0.05	1.28	▲ 0.04	31.2	33.8
	2	361,104	▲ 0.1	26,453	▲ 0.2	6,038	▲ 4.5	3,962	▲ 6.2	1.09	▲ 0.01	1.29	▲ 0.01	41.3	46.1
	3	509,572	▲ 5.3	36,901	▲ 4.5	7,378	▲ 16.1	4,737	▲ 20.8	1.10	▲ 0.01	1.30	▲ 0.01	49.0	50.3
	4	288,115	▲ 31.6	21,052	▲ 30.5	7,181	▲ 38.0	4,180	▲ 48.0	1.09	▲ 0.01	1.35	▲ 0.05	39.1	40.8
	5	261,228	▲ 50.0	18,570	▲ 48.5	6,260	▲ 49.6	3,880	▲ 60.9	1.09	▲ 0.00	1.38	▲ 0.03	38.1	34.4
	6	296,116	▲ 4.5	20,781	▲ 2.4	7,222	▲ 48.6	4,092	▲ 30.6	1.13	▲ 0.04	1.40	▲ 0.02	47.6	48.2
	7	309,040	▲ 6.5	21,532	▲ 10.2	7,356	▲ 37.0	4,306	▲ 28.5	1.15	▲ 0.02	1.41	▲ 0.01	48.4	49.5
	8	263,356	▲ 2.5	19,505	▲ 3.3	6,605	▲ 26.2	4,040	▲ 29.1	1.14	▲ 0.01	1.40	▲ 0.01	34.7	36.2
	9	256,506	▲ 34.3	17,861	▲ 35.8	6,841	▲ 13.0	4,157	▲ 11.8	1.16	▲ 0.02	1.39	▲ 0.01	42.1	44.5
	10	229,867	▲ 32.3	15,888	▲ 35.3	7,184	▲ 9.4	3,824	▲ 3.2	1.15	▲ 0.01	1.37	▲ 0.02	55.5	53.9
11	290,985	▲ 13.5	21,677	▲ 13.1	7,367	▲ 20.5	5,094	▲ 29.4	1.15	▲ 0.00	1.39	▲ 0.02	56.3	57.8	
出所	中国運輸局、(一社)全国軽自動車協会連合会				財務省				厚生労働省				内閣府		

*3: 暦年の値は原数値