

景気・経済動向 (2022年2月データ等から)

1. 概況

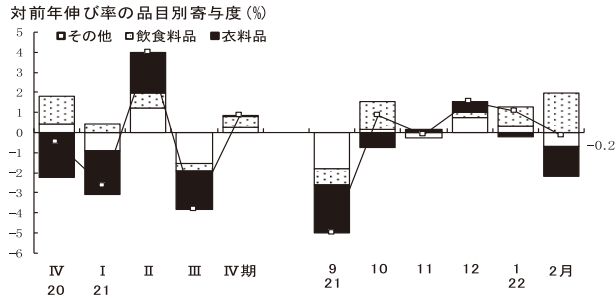
(全体) 中国地域の景気は、持ち直しの動きが続いている。

(個別指標) 個人消費は持ち直しの動きに足踏みがみられ、住宅・生産ともに前年を若干上回った。

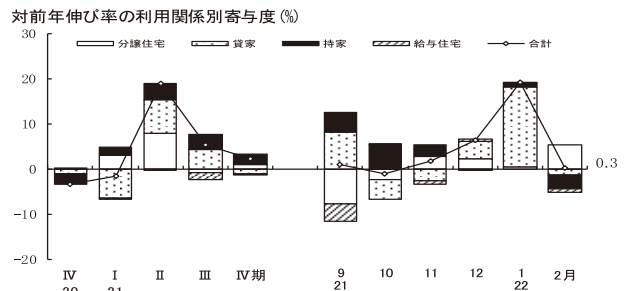
2. 個別指標

(1) 消費・住宅投資

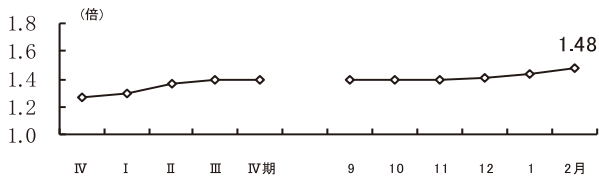
(百貨店・スーパー販売額)



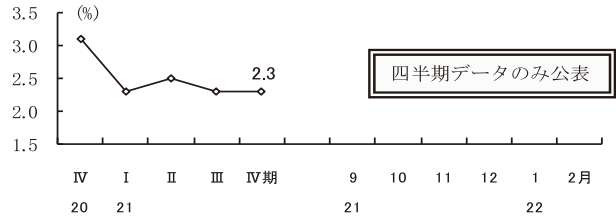
(新設住宅着工戸数)



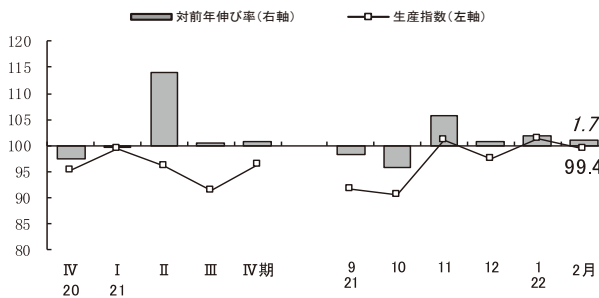
(2) 雇用 (有効求人倍率)



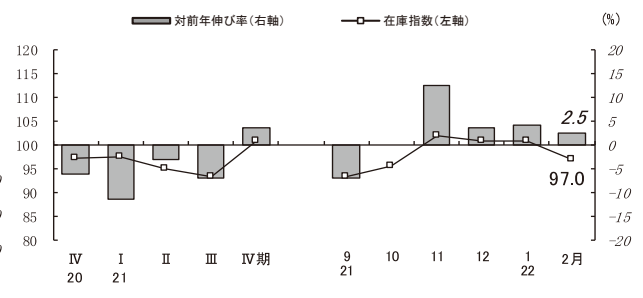
(完全失業率)



(3) 生産動向 (生産指数)



(在庫指数)



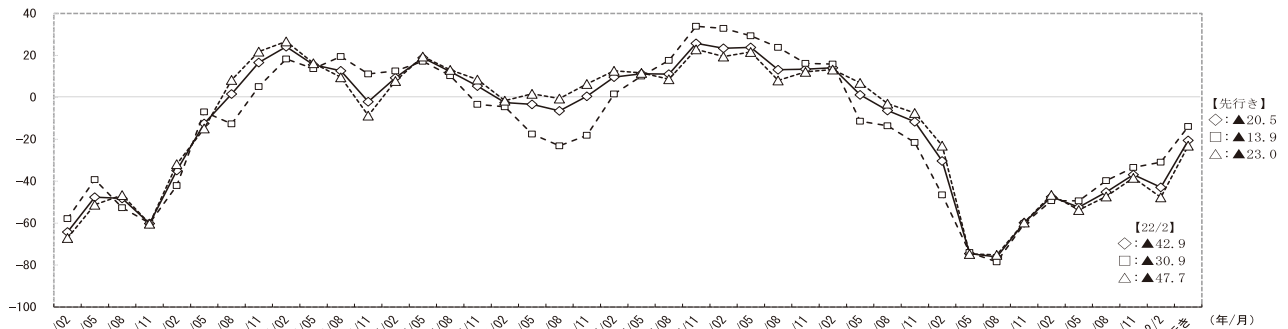
注：1. 生産指数、在庫指数とも2015年=100 2. 最新月は速報値

資料：中国経済産業局「鉱工業生産動向」

(4) 景況感

○ 全産業 □ 製造業 △ 非製造業

中国地方景況感D. I.



■主要経済指標

項目	鉱工業生産指数*1*2				新設住宅着工戸数				公共工事請負金額				小売業6業態販売額				
	全国		中国地域		全国		中国地域		全国		中国地域		全国		中国地域		
	(季)	前期比(%)	(季)	前期比(%)	(戸)	前年比(%)	(戸)	前年比(%)	(億円)	前年比(%)	(億円)	前年比(%)	(億円)	前年比(%)	(億円)	前年比(%)	
暦年	2019	101.1	▲ 3.0	101.8	▲ 0.2	905,123	▲ 4.0	46,149	▲ 0.2	148,384	6.6	9,585	24.9	462,361	1.1	24,546	1.2
	2020	90.6	▲ 10.4	91.3	▲ 10.3	815,340	▲ 9.9	40,200	▲ 12.9	153,967	3.8	9,386	▲ 2.1	467,204	▲ 1.6	24,681	▲ 0.1
	2021	95.7	5.6	95.8	4.9	856,484	5.0	42,542	5.8	142,867	▲ 7.2	8,958	▲ 4.6	470,510	0.3	24,613	0.1
四半期	2021/1~3	96.3	2.6	99.3	4.2	190,999	▲ 1.6	9,361	▲ 1.7	27,969	▲ 1.1	1,825	▲ 7.9	112,939	▲ 0.8	5,888	0.5
	4~6	96.5	0.2	96.1	▲ 3.2	221,011	8.1	10,699	18.9	51,582	▲ 2.2	2,987	▲ 0.4	115,030	2.8	6,006	1.6
	7~9	94.7	▲ 1.9	91.4	▲ 4.9	224,663	7.2	10,498	5.4	38,156	▲ 12.0	2,368	▲ 8.1	118,262	▲ 1.2	6,184	▲ 1.9
	10~12	94.9	0.2	96.4	5.5	219,811	6.1	11,984	2.3	25,160	▲ 15.0	1,778	▲ 2.8	124,279	0.4	6,534	0.2
月次	2021/3	97.3	1.7	100.1	2.5	71,787	1.5	3,509	▲ 3.5	15,156	1.9	1,013	▲ 1.7	39,593	2.8	2,082	3.8
	4	98.4	1.1	98.4	▲ 1.7	74,521	7.1	3,448	26.3	20,940	▲ 9.2	1,389	▲ 9.8	37,706	9.1	1,971	7.4
	5	92.3	▲ 6.2	93.7	▲ 4.8	70,178	9.9	3,461	20.0	14,133	6.3	679	2.1	38,378	3.6	2,019	3.4
	6	98.9	7.2	96.2	2.7	76,312	7.3	3,790	12.0	16,508	0.7	920	15.8	38,945	▲ 3.5	2,017	▲ 5.2
	7	98.1	▲ 0.8	92.4	▲ 4.0	77,182	9.9	3,430	8.5	13,898	▲ 9.9	840	▲ 6.6	41,316	1.8	2,179	2.0
	8	96.2	▲ 1.9	90.3	▲ 2.3	74,303	7.5	3,664	7.1	11,575	▲ 11.0	690	▲ 14.5	39,174	▲ 5.3	2,048	▲ 6.1
	9	89.9	▲ 6.5	91.5	1.3	73,178	4.3	3,404	0.9	12,682	▲ 15.1	838	▲ 3.8	37,773	▲ 0.1	1,957	▲ 1.5
	10	91.8	2.1	90.6	▲ 1.0	78,004	10.4	3,848	▲ 1.2	10,767	▲ 19.8	818	▲ 5.4	38,834	1.4	2,045	1.9
	11	96.4	5.0	101.0	11.5	73,414	3.7	4,160	1.7	7,534	▲ 14.5	559	▲ 2.8	38,847	▲ 0.7	2,034	▲ 1.4
	12	96.6	0.2	97.5	▲ 3.5	68,393	4.2	3,976	6.5	6,859	▲ 6.6	401	2.8	46,599	0.5	2,456	0.2
	2022/1	94.3	▲ 2.4	101.4	4.0	59,690	2.1	3,225	19.4	5,209	▲ 17.7	383	▲ 6.8	39,219	2.5	2,007	1.5
	2	96.2	2.0	99.4	▲ 2.0	64,614	6.3	3,158	0.3	5,897	▲ 9.1	369	▲ 7.7	35,271	0.7	1,810	0.2
	出所	経済産業省、中国経済産業局				国土交通省				西日本建設業保証(株)				経済産業省、中国経済産業局			

*1: 2015年=100

*2: 暦年の値は原指数

項目	乗用車新車登録・届出台数				通関輸出額				有効求人倍率*3				景気ウオッチャー調査		
	全国		中国地域		全国		中国地域		全国		中国地域		全国	中国地域	
	(台)	前年比(%)	(台)	前年比(%)	(10億円)	前年比(%)	(億円)	前年比(%)	(季)	前期差	(季)	前期差	現状判断DI	現状判断DI	
暦年	2019	4,295,810	▲ 2.0	307,435	▲ 4.0	76,932	▲ 5.6	50,299	▲ 10.1	1.60	▲ 0.01	1.90	0.03		
	2020	3,803,755	▲ 11.5	276,440	▲ 10.1	68,399	▲ 11.1	42,621	▲ 15.3	1.18	▲ 0.42	1.43	▲ 0.47		
	2021	3,669,507	▲ 3.5	264,187	▲ 4.4	83,091	21.5	51,266	20.3	1.13	▲ 0.05	1.36	▲ 0.07		
四半期	2021/1~3	1,194,607	4.2	86,758	4.0	19,195	6.0	12,421	3.4	1.09	0.04	1.30	0.04		
	4~6	845,459	25.0	60,403	23.5	20,665	45.0	12,169	45.4	1.11	0.02	1.36	0.06		
	7~9	828,902	▲ 16.4	58,898	▲ 18.2	20,800	24.9	12,503	22.6	1.15	0.04	1.39	0.03		
	10~12	800,539	▲ 19.1	58,128	▲ 19.4	22,431	15.7	14,172	17.7	1.17	0.02	1.40	0.01		

月次	2021/3	509,572	5.3	36,901	4.5	7,378	16.1	4,737	20.8	1.10	0.01	1.31	0.02	48.5	50.0
	4	288,115	31.6	21,052	30.5	7,180	38.0	4,180	48.0	1.09	▲ 0.01	1.34	0.03	39.0	40.4
	5	261,228	50.0	18,570	48.5	6,261	49.6	3,880	60.9	1.10	0.01	1.36	0.02	37.8	34.0
	6	296,116	4.5	20,781	2.4	7,224	48.6	4,109	31.1	1.13	0.03	1.39	0.03	46.5	48.4
	7	309,040	▲ 6.5	21,532	▲ 10.2	7,355	37.0	4,306	28.5	1.14	0.01	1.39	0.00	48.0	49.9
	8	263,356	▲ 2.5	19,505	▲ 3.3	6,605	26.2	4,041	29.1	1.15	0.01	1.39	0.00	34.9	36.4
	9	256,506	▲ 34.3	17,861	▲ 35.8	6,840	13.0	4,157	11.8	1.15	0.00	1.40	0.01	42.3	43.9
	10	229,867	▲ 32.3	15,888	▲ 35.3	7,183	9.4	3,823	▲ 3.2	1.16	0.01	1.39	▲ 0.01	55.1	53.3
	11	290,985	▲ 13.5	21,677	▲ 13.1	7,367	20.5	5,094	29.4	1.17	0.01	1.40	0.01	56.8	57.5
	12	279,687	▲ 11.0	20,563	▲ 9.2	7,881	17.5	5,255	26.5	1.17	0.00	1.41	0.01	57.5	57.0
	2022/1	272,023	▲ 16.0	19,787	▲ 15.5	6,332	9.6	4,363	17.2	1.20	0.03	1.44	0.03	37.9	36.6
	2	289,293	▲ 19.9	20,892	▲ 21.0	7,190	19.1	4,792	21.0	1.21	0.01	1.48	0.04	37.7	36.3
	出所	中国運輸局、(一社)全国軽自動車協会連合会				財務省				厚生労働省				内閣府	

*3: 暦年の値は原数値