

景気・経済動向 (2022年6月データ等から)

1. 概況

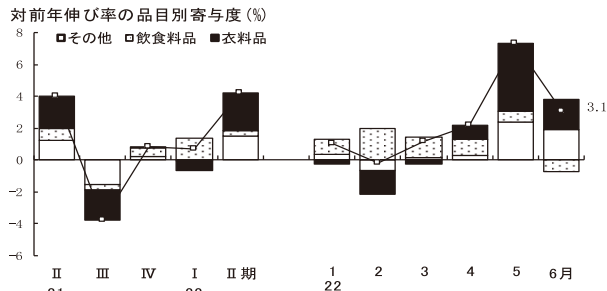
(全体) 中国地域の景気は、持ち直しの動きが続いている。

(個別指標) 個人消費・住宅ともに引き続き前年を上回り、生産は回復の動きがみられた。

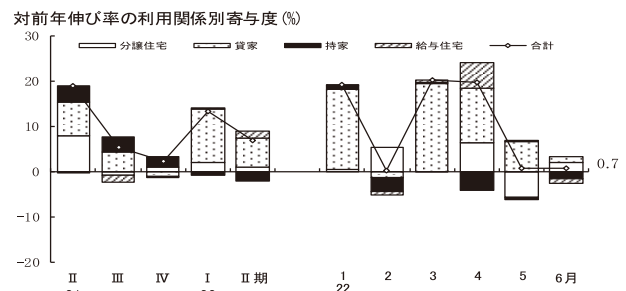
2. 個別指標

(1) 消費・住宅投資

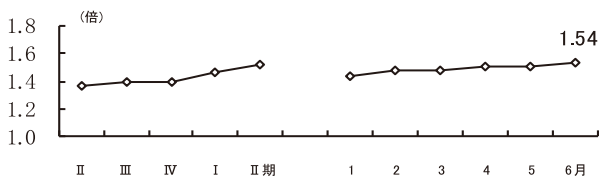
(百貨店・スーパー販売額)



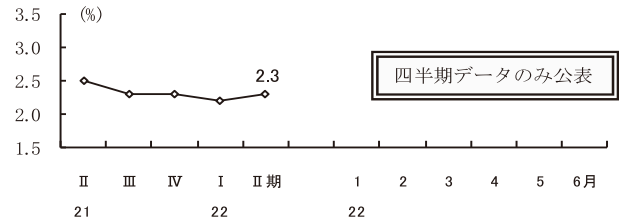
(新設住宅着工戸数)



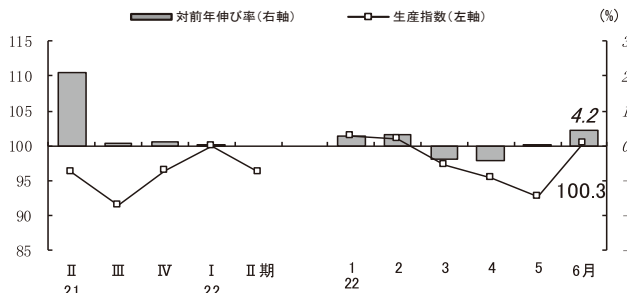
(2) 雇用 (有効求人倍率)



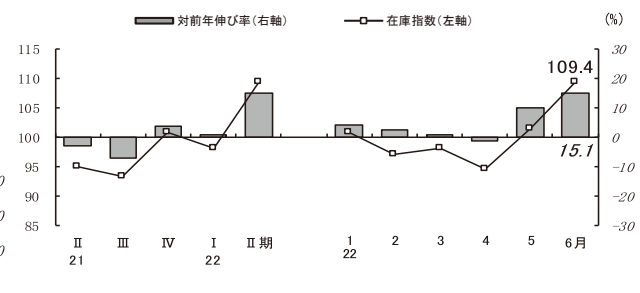
(完全失業率)



(3) 生産動向 (生産指数)



(在庫指数)



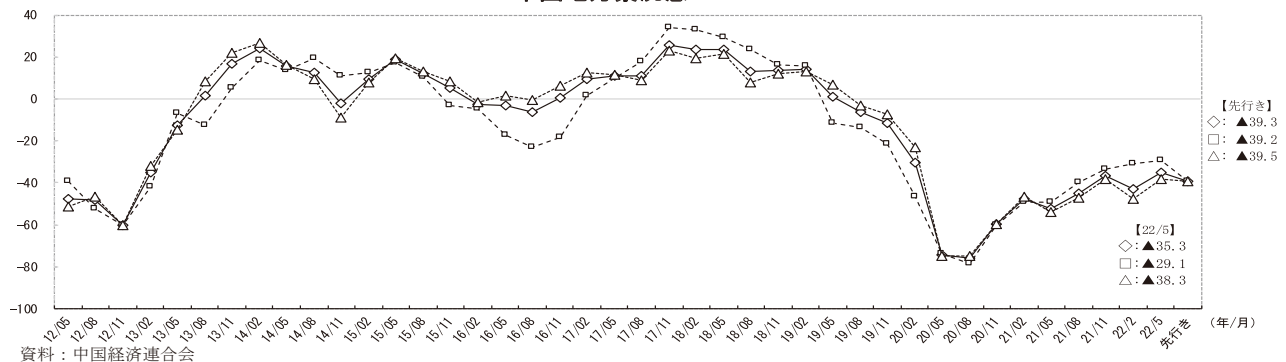
注：1. 生産指数、在庫指数とも2015年=100 2. 最新月は速報値

資料：中国経済産業局「鉱工業生産動向」

(4) 景況感

—◇— 全産業 - - - □ - - - 製造業 - - - △ - - - 非製造業

中国地方景況感D. I.



■主要経済指標

項目	鉱工業生産指数*1*2				新設住宅着工戸数				公共工事請負金額				小売業6業態販売額				
	全国		中国地域		全国		中国地域		全国		中国地域		全国		中国地域		
	(季)	前期比(%)	(季)	前期比(%)	(戸)	前年比(%)	(戸)	前年比(%)	(億円)	前年比(%)	(億円)	前年比(%)	(億円)	前年比(%)	(億円)	前年比(%)	
暦年	2019	101.1	▲ 3.0	101.8	▲ 0.2	905,123	▲ 4.0	46,149	▲ 0.2	148,384	6.6	9,585	24.9	462,361	1.1	24,546	1.2
	2020	90.6	▲ 10.4	91.3	▲ 10.3	815,340	▲ 9.9	40,200	▲ 12.9	153,967	3.8	9,386	▲ 2.1	467,204	▲ 1.6	24,681	▲ 0.1
	2021	95.7	5.6	95.8	4.9	856,484	5.0	42,542	5.8	142,867	▲ 7.2	8,958	▲ 4.6	470,510	0.3	24,613	0.1
四半期	2021/7~9	94.7	▲ 1.9	91.4	▲ 4.9	224,663	7.2	10,498	5.4	38,156	▲ 12.0	2,368	▲ 8.1	118,262	▲ 1.2	6,184	▲ 1.9
	10~12	94.9	0.2	96.4	5.5	219,811	6.1	11,984	2.3	25,160	▲ 15.0	1,778	▲ 2.8	124,279	0.4	6,534	0.2
	2022/1~3	95.7	0.8	99.9	3.6	200,424	4.9	10,606	13.3	25,605	▲ 8.5	1,657	▲ 9.2	114,935	1.8	5,928	1.0
	4~6	93.1	▲ 2.7	96.1	▲ 3.8	218,083	▲ 1.3	11,433	6.9	49,296	▲ 4.4	3,080	3.1	118,836	3.3	6,158	2.5
月次	2021/7	98.1	▲ 0.8	92.4	▲ 4.0	77,182	9.9	3,430	8.5	13,898	▲ 9.9	840	▲ 6.6	41,316	1.8	2,179	2.0
	8	96.2	▲ 1.9	90.3	▲ 2.3	74,303	7.5	3,664	7.1	11,575	▲ 11.0	690	▲ 14.5	39,174	▲ 5.3	2,048	▲ 6.1
	9	89.9	▲ 6.5	91.5	1.3	73,178	4.3	3,404	0.9	12,682	▲ 15.1	838	▲ 3.8	37,773	▲ 0.1	1,957	▲ 1.5
	10	91.8	2.1	90.6	▲ 1.0	78,004	10.4	3,848	▲ 1.2	10,767	▲ 19.8	818	▲ 5.4	38,834	1.4	2,045	1.9
	11	96.4	5.0	101.0	11.5	73,414	3.7	4,160	1.7	7,534	▲ 14.5	559	▲ 2.8	38,847	▲ 0.7	2,034	▲ 1.4
	12	96.6	0.2	97.5	▲ 3.5	68,393	4.2	3,976	6.5	6,859	▲ 6.6	401	2.8	46,599	0.5	2,456	0.2
	2022/1	94.3	▲ 2.4	101.4	4.0	59,690	2.1	3,225	19.4	5,209	▲ 17.7	383	▲ 6.8	39,219	2.5	2,007	1.5
	2	96.2	2.0	101.0	▲ 0.4	64,614	6.3	3,158	0.3	5,897	▲ 9.1	369	▲ 7.7	35,271	0.7	1,810	0.2
	3	96.5	0.3	97.3	▲ 3.7	76,120	6.0	4,223	20.3	14,499	▲ 4.3	904	▲ 10.8	40,445	2.2	2,111	1.4
	4	95.1	▲ 1.5	95.3	▲ 2.1	76,294	2.4	4,132	19.8	20,105	▲ 4.0	1,252	▲ 9.8	38,868	3.1	2,002	1.6
	5	88.0	▲ 7.5	92.6	▲ 2.8	67,193	▲ 4.3	3,486	0.7	12,672	▲ 10.3	739	8.8	39,977	4.2	2,076	2.9
	6	96.1	9.2	100.3	8.3	74,596	▲ 2.2	3,815	0.7	16,519	0.1	1,089	18.4	39,991	2.7	2,079	3.1
	出所	経済産業省、中国経済産業局				国土交通省				西日本建設業保証(株)				経済産業省、中国経済産業局			

*1: 2015年=100

*2: 暦年の値は原指数

項目	乗用車新車登録・届出台数				通関輸出額				有効求人倍率*3				景気ウオッチャー調査		
	全国		中国地域		全国		中国地域		全国		中国地域		全国	中国地域	
	(台)	前期比(%)	(台)	前期比(%)	(10億円)	前年比(%)	(億円)	前年比(%)	(季)	前期差	(季)	前期差	現状判断DI	現状判断DI	
暦年	2019	4,295,810	▲ 2.0	307,435	▲ 4.0	76,932	▲ 5.6	50,299	▲ 10.1	1.60	▲ 0.01	1.90	0.03		
	2020	3,803,755	▲ 11.5	276,440	▲ 10.1	68,399	▲ 11.1	42,621	▲ 15.3	1.18	▲ 0.42	1.43	▲ 0.47		
	2021	3,669,507	▲ 3.5	264,187	▲ 4.4	83,091	21.5	51,266	20.3	1.13	▲ 0.05	1.36	▲ 0.07		
四半期	2021/7~9	828,902	▲ 16.4	58,898	▲ 18.2	20,800	24.9	12,503	22.6	1.15	0.04	1.39	0.03		
	10~12	800,539	▲ 19.1	58,128	▲ 19.4	22,431	15.7	14,172	17.7	1.17	0.02	1.40	0.01		
	2022/1~3	987,198	▲ 17.4	71,511	▲ 17.6	21,982	14.5	14,394	15.9	1.21	0.04	1.47	0.07		
	4~6	722,919	▲ 14.5	51,333	▲ 15.0	23,942	15.9	15,124	24.3	1.25	0.04	1.52	0.05		
月次	2021/7	309,040	▲ 6.5	21,532	▲ 10.2	7,355	37.0	4,306	28.5	1.14	0.01	1.39	0.00	48.0	49.9
	8	263,356	▲ 2.5	19,505	▲ 3.3	6,605	26.2	4,041	29.1	1.15	0.01	1.39	0.00	34.9	36.4
	9	256,506	▲ 34.3	17,861	▲ 35.8	6,840	13.0	4,157	11.8	1.15	0.00	1.40	0.01	42.3	43.9
	10	229,867	▲ 32.3	15,888	▲ 35.3	7,183	9.4	3,823	▲ 3.2	1.16	0.01	1.39	▲ 0.01	55.1	53.3
	11	290,985	▲ 13.5	21,677	▲ 13.1	7,367	20.5	5,094	29.4	1.17	0.01	1.40	0.01	56.8	57.5
	12	279,687	▲ 11.0	20,563	▲ 9.2	7,881	17.5	5,255	26.5	1.17	0.00	1.41	0.01	57.5	57.0
	2022/1	272,023	▲ 16.0	19,787	▲ 15.5	6,332	9.6	4,363	17.2	1.20	0.03	1.44	0.03	37.9	36.6
	2	289,293	▲ 19.9	20,892	▲ 21.0	7,190	19.1	4,792	21.0	1.21	0.01	1.48	0.04	37.7	36.3
	3	425,882	▲ 16.4	30,832	▲ 16.4	8,460	14.7	5,239	10.6	1.22	0.01	1.48	0.00	47.8	49.7
	4	244,022	▲ 15.3	17,295	▲ 17.8	8,076	12.5	4,544	8.7	1.23	0.01	1.51	0.03	50.4	47.3
	5	211,392	▲ 19.1	14,990	▲ 19.3	7,252	15.8	4,815	24.1	1.24	0.01	1.51	0.00	54.0	53.1
	6	267,505	▲ 9.7	19,048	▲ 8.3	8,615	19.3	5,765	40.3	1.27	0.03	1.54	0.03	52.9	50.6
	出所	中国運輸局、(一社)全国軽自動車協会連合会				財務省				厚生労働省				内閣府	

*3: 暦年の値は原数値