

景気・経済動向 (2022年11月データ等から)

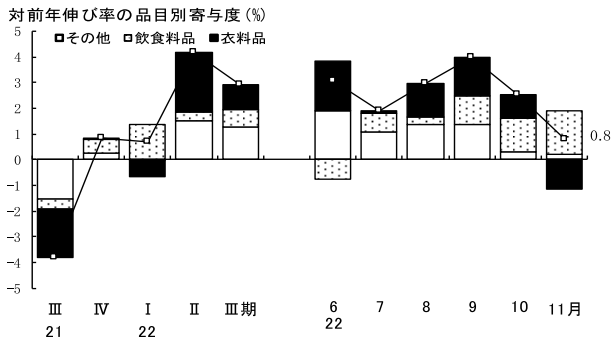
1. 概況

- (全体) 中国地域の景気は、緩やかに持ち直しの動きが続いている。
- (個別指標) 個人消費は引き続き前年を上回り、雇用も堅調に推移。

2. 個別指標

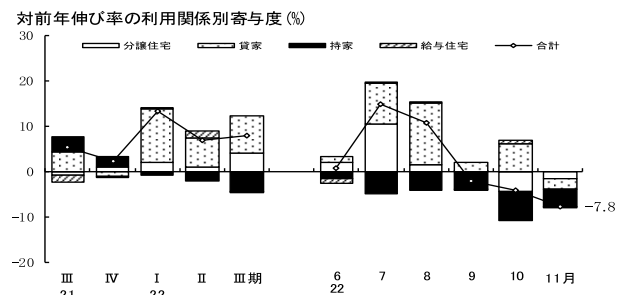
(1) 消費・住宅投資

(百貨店・スーパー販売額)

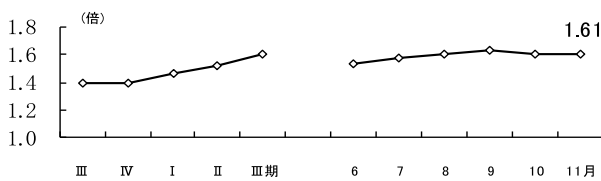


資料：経済産業省「商業動態統計月報」、国土交通省「建築着工統計調査報告」

(新設住宅着工戸数)

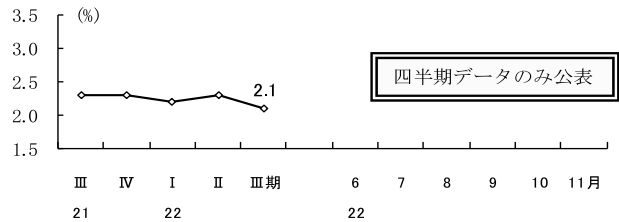


(2) 雇用 (有効求人倍率)

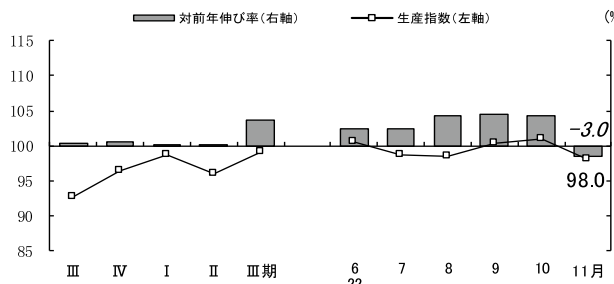


資料：厚生労働省「職業安定業務統計」、総務省「労働力調査」

(完全失業率)

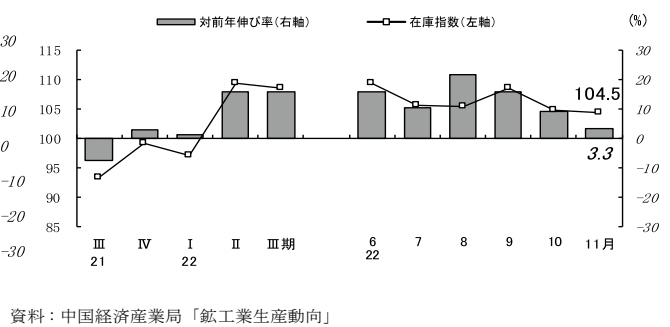


(3) 生産動向 (生産指数)



注：1. 生産指数、在庫指数とも2015年=100 2. 最新月は速報値

(在庫指数)

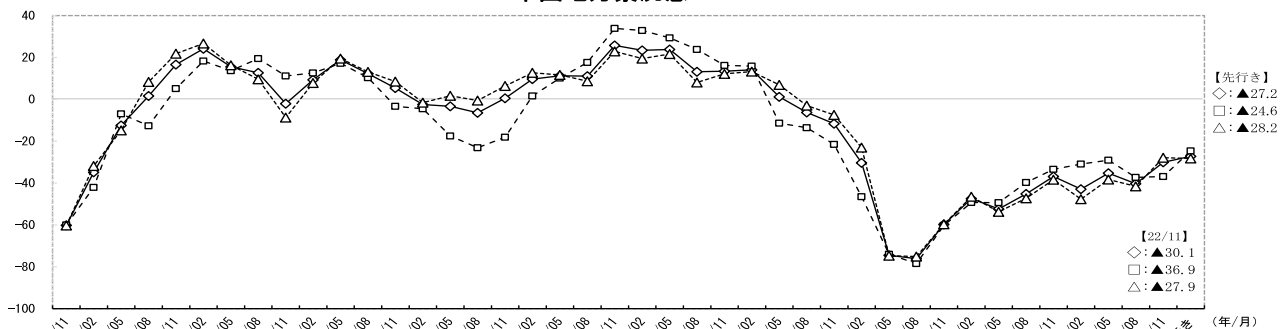


資料：中国経済産業局「鉱工業生産動向」

(4) 景況感

◇ 全産業 □ 製造業 △ 非製造業

中国地方景況感D. I.



資料：中国経済連合会

主要経済指標

項目	鉱工業生産指数*1*2				新設住宅着工戸数				公共工事請負金額				小売業6業態販売額				
	全国		中国地域		全国		中国地域		全国		中国地域		全国		中国地域		
	(季)	前年比(%)	(季)	前年比(%)	(戸)	前年比(%)	(戸)	前年比(%)	(億円)	前年比(%)	(億円)	前年比(%)	(億円)	前年比(%)	(億円)	前年比(%)	
暦年	2019	101.1	▲ 3.0	101.8	▲ 0.2	905,123	▲ 4.0	46,149	▲ 0.2	148,384	6.6	9,585	24.9	462,361	1.1	24,546	1.2
	2020	90.6	▲ 10.4	91.3	▲ 10.3	815,340	▲ 9.9	40,200	▲ 12.9	153,967	3.8	9,386	▲ 2.1	467,204	▲ 1.6	24,681	▲ 0.1
	2021	95.7	5.6	95.8	4.9	856,484	5.0	42,542	5.8	142,867	▲ 7.2	8,958	▲ 4.6	470,510	0.3	24,613	0.1
四半期	2021/10~12	94.9	0.2	96.4	4.1	219,811	6.1	11,984	2.3	25,160	▲ 15.0	1,778	▲ 2.8	124,279	0.4	6,534	0.2
	2022/1~3	95.7	0.8	98.7	2.4	200,424	4.9	10,606	13.3	25,605	▲ 8.5	1,657	▲ 9.2	114,935	1.8	5,928	1.0
	4~6	93.1	▲ 2.7	95.9	▲ 2.8	218,135	▲ 1.3	11,433	6.9	49,296	▲ 4.4	3,080	3.1	118,836	3.3	6,158	2.5
	7~9	98.5	5.8	99.2	3.4	224,759	0.0	11,332	7.9	37,471	▲ 1.8	2,463	4.0	122,334	3.4	6,362	2.9
月次	2021/12	96.6	0.2	96.6	▲ 4.4	68,393	4.2	3,976	6.5	6,859	▲ 6.6	401	2.8	46,599	0.5	2,456	0.2
	2022/1	94.3	▲ 2.4	99.4	2.9	59,690	2.1	3,225	19.4	5,209	▲ 17.7	383	▲ 6.8	39,219	2.5	2,007	1.5
	2	96.2	2.0	100.5	1.1	64,614	6.3	3,158	0.3	5,897	▲ 9.1	369	▲ 7.7	35,271	0.7	1,810	0.2
	3	96.5	0.3	96.1	▲ 4.4	76,120	6.0	4,223	20.3	14,499	▲ 4.3	904	▲ 10.8	40,445	2.2	2,111	1.4
	4	95.1	▲ 1.5	93.8	▲ 2.4	76,295	2.4	4,132	19.8	20,105	▲ 4.0	1,252	▲ 9.8	38,868	3.1	2,002	1.6
	5	88.0	▲ 7.5	93.2	▲ 0.6	67,223	▲ 4.2	3,486	0.7	12,672	▲ 10.3	739	8.8	39,977	4.2	2,076	2.9
	6	96.1	9.2	100.6	7.9	74,617	▲ 2.2	3,815	0.7	16,519	0.1	1,089	18.4	39,991	2.7	2,079	3.1
	7	96.9	0.8	98.6	▲ 2.0	73,024	▲ 5.4	3,938	14.8	12,924	▲ 7.0	873	3.9	42,461	2.8	2,221	1.9
	8	100.2	3.4	98.5	▲ 0.1	77,731	4.6	4,062	10.9	11,562	▲ 0.1	735	6.5	40,647	3.8	2,128	3.9
	9	98.5	▲ 1.7	100.4	1.9	74,004	1.1	3,332	▲ 2.1	12,985	2.4	855	2.0	39,226	3.8	2,012	2.8
	10	95.3	▲ 3.2	101.0	0.6	76,590	▲ 1.8	3,690	▲ 4.1	10,558	▲ 1.9	617	▲ 24.6	40,714	4.8	2,106	3.0
11	95.5	0.2	98.0	▲ 3.0	72,372	▲ 1.4	3,834	▲ 7.8	6,961	▲ 7.6	523	▲ 6.5	40,549	4.4	2,074	1.9	
出所	経済産業省、中国経済産業局				国土交通省				西日本建設業保証(株)				経済産業省、中国経済産業局				

*1: 2015年=100

*2: 暦年の値は原指数

項目	乗用車新車登録・届出台数				通関輸出額				有効求人倍率*3				景気ウオッチャー調査		
	全国		中国地域		全国		中国地域		全国		中国地域		現状判断DI	現状判断DI	
	(台)	前年比(%)	(台)	前年比(%)	(10億円)	前年比(%)	(億円)	前年比(%)	(季)	前期差	(季)	前期差			
暦年	2019	4,295,810	▲ 2.0	307,435	▲ 4.0	76,932	▲ 5.6	50,299	▲ 10.1	1.60	▲ 0.01	1.90	0.03		
	2020	3,803,755	▲ 11.5	276,440	▲ 10.1	68,399	▲ 11.1	42,621	▲ 15.3	1.18	▲ 0.42	1.43	▲ 0.47		
	2021	3,669,507	▲ 3.5	264,187	▲ 4.4	83,091	21.5	51,266	20.3	1.13	▲ 0.05	1.36	▲ 0.07		
四半期	2021/10~12	800,539	▲ 19.1	58,128	▲ 19.4	22,431	15.7	14,172	17.7	1.17	0.02	1.40	0.01		
	2022/1~3	987,198	▲ 17.4	71,511	▲ 17.6	21,982	14.5	14,394	15.9	1.21	0.04	1.47	0.07		
	4~6	722,919	▲ 14.5	51,333	▲ 15.0	23,942	15.9	15,124	24.3	1.25	0.04	1.52	0.05		
	7~9	846,359	2.1	60,760	3.2	25,635	23.2	17,091	36.7	1.32	0.07	1.60	0.08		

月次	2021/12	279,687	▲ 11.0	20,563	▲ 9.2	7,881	17.5	5,255	26.5	1.17	0.00	1.41	0.01	57.5	57.0
	2022/1	272,023	▲ 16.0	19,787	▲ 15.5	6,332	9.6	4,363	17.2	1.20	0.03	1.44	0.03	37.9	36.6
	2	289,293	▲ 19.9	20,892	▲ 21.0	7,190	19.1	4,792	21.0	1.21	0.01	1.48	0.04	37.7	36.3
	3	425,882	▲ 16.4	30,832	▲ 16.4	8,460	14.7	5,239	10.6	1.22	0.01	1.48	0.00	47.8	49.7
	4	244,022	▲ 15.3	17,295	▲ 17.8	8,076	12.5	4,544	8.7	1.23	0.01	1.51	0.03	50.4	47.3
	5	211,392	▲ 19.1	14,990	▲ 19.3	7,252	15.8	4,815	24.1	1.24	0.01	1.51	0.00	54.0	53.1
	6	267,505	▲ 9.7	19,048	▲ 8.3	8,615	19.3	5,765	40.3	1.27	0.03	1.54	0.03	52.9	50.6
	7	287,770	▲ 6.9	20,424	▲ 5.1	8,755	19.0	5,984	39.0	1.29	0.02	1.57	0.03	43.8	44.8
	8	233,854	▲ 11.2	17,285	▲ 11.4	8,060	22.0	5,971	47.8	1.32	0.03	1.60	0.03	45.5	47.6
	9	324,735	26.6	23,051	29.1	8,820	28.9	5,136	23.5	1.34	0.02	1.63	0.03	48.4	47.2
	10	295,365	28.5	21,747	36.9	9,002	25.3	6,347	66.0	1.35	0.01	1.61	▲ 0.02	49.9	49.9
11	307,616	5.7	22,568	4.1	8,837	20.0	5,845	14.7	1.35	0.00	1.61	0.00	48.1	48.4	
出所	中国運輸局、(一社)全国軽自動車協会連合会				財務省				厚生労働省				内閣府		

*3: 暦年の値は原数値