

# 景気・経済動向 (2023年4月データ等から)

## 1. 概況

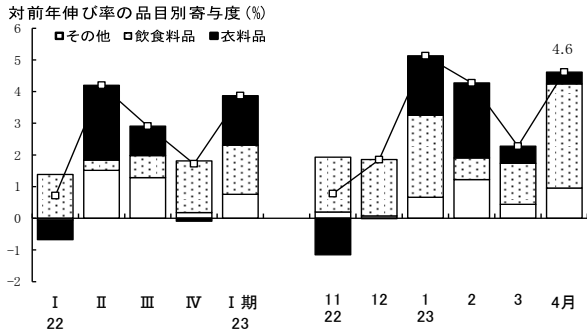
(全体) 中国地域の景気は、持ち直しの動きに足踏み感がみられる。

(個別指標) 有効求人倍率は低下しているものの、個人消費は緩やかに持ち直している。

## 2. 個別指標

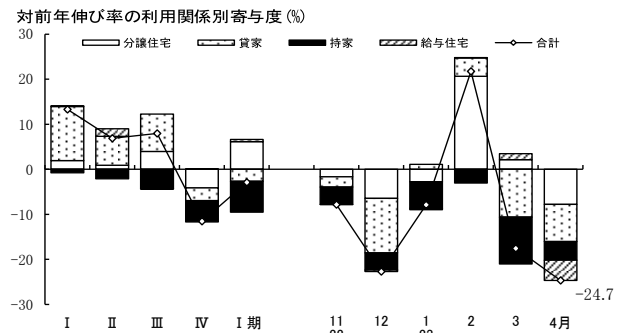
### (1) 消費・住宅投資

(百貨店・スーパー販売額)

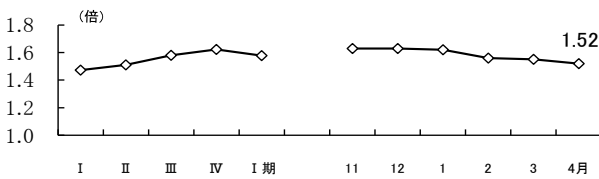


資料：経済産業省「商業動態統計月報」、国土交通省「建築着工統計調査報告」

(新設住宅着工戸数)

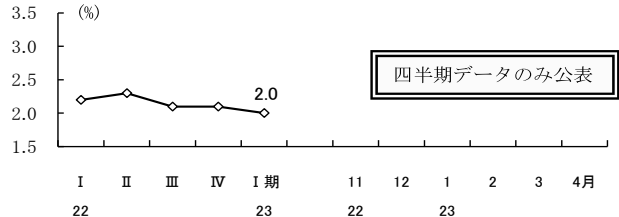


### (2) 雇用 (有効求人倍率)

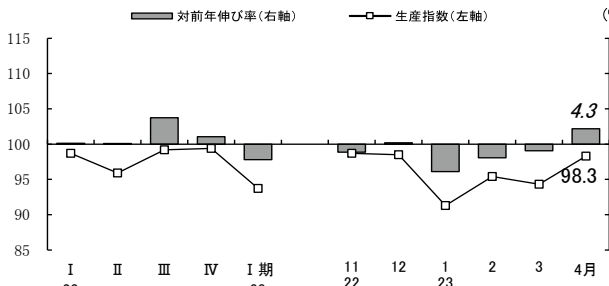


資料：厚生労働省「職業安定業務統計」、総務省「労働力調査」

### (完全失業率)

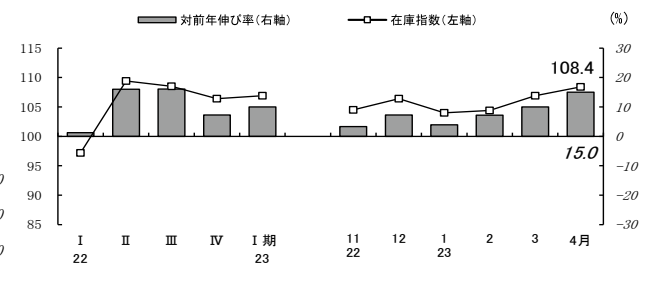


### (3) 生産動向 (生産指数)



注：1. 生産指数、在庫指数とも2015年=100 2. 最新月は速報値

### (在庫指数)

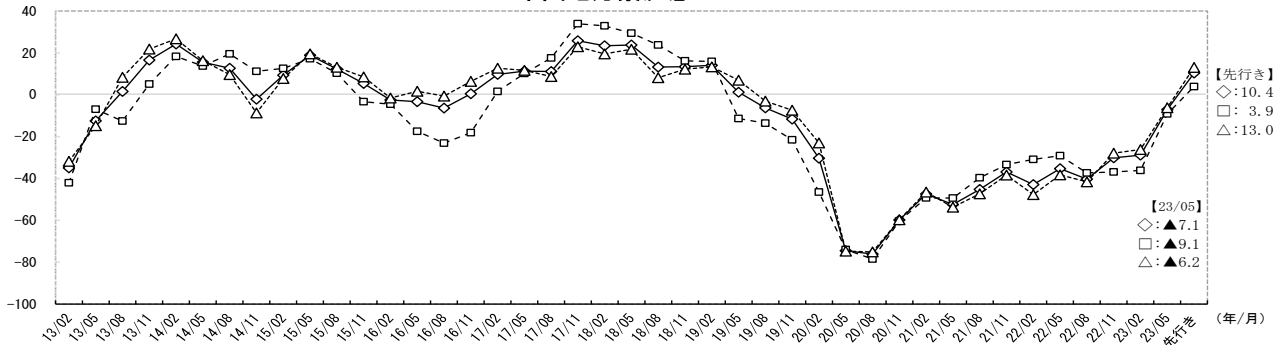


資料：中国経済産業局「鉱工業生産動向」

### (4) 景況感

◇ 全産業 □ 製造業 △ 非製造業

#### 中国地方景況感D. I.



資料：中国経済連合会

## ■主要経済指標

項目	鉱工業生産指数*1*2				新設住宅着工戸数				公共工事請負金額				小売業6業態販売額				
	全国		中国地域		全国		中国地域		全国		中国地域		全国		中国地域		
	(季)	前期比(%)	(季)	前期比(%)	(戸)	前年比(%)	(戸)	前年比(%)	(億円)	前年比(%)	(億円)	前年比(%)	(億円)	前年比(%)	(億円)	前年比(%)	
暦年	2020	90.6	▲ 10.4	91.3	▲ 10.3	815,340	▲ 9.9	40,200	▲ 12.9	153,967	3.8	9,386	▲ 2.1	467,204	▲ 1.6	24,681	▲ 0.1
	2021	95.7	5.6	95.8	4.9	856,484	5.0	42,542	5.8	142,867	▲ 7.2	8,958	▲ 4.6	470,510	0.3	24,613	0.1
	2022	95.6	▲ 0.1	98.1	2.4	859,529	0.4	43,969	3.4	136,174	▲ 4.7	8,716	▲ 2.7	485,950	3.3	25,158	2.3

四半期	2022/4~6	93.1	▲ 2.7	95.9	▲ 2.8	218,135	▲ 1.3	11,433	6.9	49,296	▲ 4.4	3,080	3.1	118,761	3.2	6,157	2.5
	7~9	98.5	5.8	99.2	3.4	224,759	0.0	11,332	7.9	37,471	▲ 1.8	2,463	4.0	122,281	3.4	6,361	2.9
	10~12	95.5	▲ 3.0	99.4	0.2	216,211	▲ 1.6	10,598	▲ 11.6	23,802	▲ 5.4	1,516	▲ 14.8	130,095	4.7	6,712	2.7
	2023/1~3	93.8	▲ 1.8	93.7	▲ 5.7	201,723	0.6	10,296	▲ 2.9	29,368	14.7	1,705	2.9	119,576	4.1	6,100	2.9

月次	2022/5	88.0	▲ 7.5	93.2	▲ 0.6	67,223	▲ 4.2	3,486	0.7	12,672	▲ 10.3	739	8.8	39,953	4.1	2,076	2.9
	6	96.1	9.2	100.6	7.9	74,617	▲ 2.2	3,815	0.7	16,519	0.1	1,089	18.4	39,962	2.6	2,079	3.1
	7	96.9	0.8	98.6	▲ 2.0	73,024	▲ 5.4	3,938	14.8	12,924	▲ 7.0	873	3.9	42,435	2.7	2,221	1.9
	8	100.2	3.4	98.5	▲ 0.1	77,731	4.6	4,062	10.9	11,562	▲ 0.1	735	6.5	40,625	3.7	2,128	3.9
	9	98.5	▲ 1.7	100.4	1.9	74,004	1.1	3,332	▲ 2.1	12,985	2.4	855	2.0	39,221	3.8	2,012	2.8
	10	95.3	▲ 3.2	101.0	0.6	76,590	▲ 1.8	3,690	▲ 4.1	10,558	▲ 1.9	617	▲ 24.6	40,710	4.8	2,106	3.0
	11	95.5	0.2	98.7	▲ 2.3	72,372	▲ 1.4	3,834	▲ 7.8	6,961	▲ 7.6	523	▲ 6.5	40,549	4.4	2,074	1.9
	12	95.8	0.3	98.5	▲ 0.2	67,249	▲ 1.7	3,074	▲ 22.7	6,283	▲ 8.4	376	▲ 6.3	48,836	4.8	2,532	3.1
	2023/1	90.7	▲ 5.3	91.3	▲ 7.3	63,604	6.6	2,971	▲ 7.9	5,088	▲ 2.3	383	0.0	40,740	4.0	2,060	2.6
	2	94.9	4.6	95.4	4.5	64,426	▲ 0.3	3,844	21.7	8,978	52.2	459	24.4	36,926	4.8	1,876	3.6
	3	95.9	1.1	94.3	▲ 1.2	73,693	▲ 3.2	3,481	▲ 17.6	15,301	5.5	862	▲ 4.7	41,909	3.7	2,165	2.6
	4	95.5	▲ 0.4	98.3	4.2	67,250	▲ 11.9	3,111	▲ 24.7	20,480	1.9	1,306	4.3	40,647	4.6	2,072	3.5
	出所	経済産業省、中国経済産業局				国土交通省				西日本建設業保証(株)				経済産業省、中国経済産業局			

\*1: 2015年=100

\*2: 暦年の値は原指数

項目	乗用車新車登録・届出台数				通関輸出額				有効求人倍率*3				景気ウオッチャー調査		
	全国		中国地域		全国		中国地域		全国		中国地域		全国	中国地域	
	(台)	前期比(%)	(台)	前期比(%)	(10億円)	前期比(%)	(億円)	前期比(%)	(季)	前期差	(季)	前期差	現状判断DI	現状判断DI	
暦年	2020	3,803,755	▲ 11.5	276,440	▲ 10.1	68,399	▲ 11.1	42,621	▲ 15.3	1.18	▲ 0.42	1.43	▲ 0.47		
	2021	3,669,507	▲ 3.5	264,187	▲ 4.4	83,091	21.5	51,266	20.3	1.13	▲ 0.05	1.36	▲ 0.07		
	2022	3,443,373	▲ 6.2	248,709	▲ 5.9	98,175	18.2	64,254	25.3	1.28	0.15	1.55	0.19		

四半期	2022/4~6	722,919	▲ 14.5	51,333	▲ 15.0	23,941	15.9	15,123	24.3	1.25	0.04	1.51	0.04		
	7~9	846,359	2.1	60,760	3.2	25,631	23.2	17,088	36.7	1.30	0.05	1.58	0.07		
	10~12	886,897	10.8	65,105	12.0	26,625	18.7	17,648	24.5	1.35	0.05	1.62	0.04		
	2023/1~3	1,152,452	16.7	85,277	19.3	23,029	4.8	16,503	14.6	1.34	▲ 0.01	1.58	▲ 0.04		

月次	2022/5	211,392	▲ 19.1	14,990	▲ 19.3	7,251	15.8	4,815	24.1	1.25	0.01	1.50	0.00	53.0	53.0
	6	267,505	▲ 9.7	19,048	▲ 8.3	8,614	19.2	5,764	40.3	1.27	0.02	1.53	0.03	52.1	48.9
	7	287,770	▲ 6.9	20,424	▲ 5.1	8,753	19.0	5,984	39.0	1.28	0.01	1.56	0.03	43.9	45.0
	8	233,854	▲ 11.2	17,285	▲ 11.4	8,061	22.0	5,969	47.7	1.31	0.03	1.58	0.02	45.5	47.3
	9	324,735	26.6	23,051	29.1	8,818	28.9	5,136	23.5	1.32	0.01	1.60	0.02	48.9	48.1
	10	295,365	28.5	21,747	36.9	9,001	25.3	6,342	65.9	1.34	0.02	1.61	0.01	50.8	49.7
	11	307,616	5.7	22,568	4.1	8,837	20.0	5,845	14.7	1.35	0.01	1.63	0.02	49.4	48.8
	12	283,916	1.5	20,790	1.1	8,787	11.5	5,462	3.9	1.36	0.01	1.63	0.00	48.7	48.0
	2023/1	319,565	17.5	23,902	20.8	6,551	3.5	5,024	15.1	1.35	▲ 0.01	1.62	▲ 0.01	48.5	46.8
	2	355,753	23.0	26,286	25.8	7,654	6.5	5,353	11.7	1.34	▲ 0.01	1.56	▲ 0.06	52.0	49.8
	3	477,134	12.0	35,089	13.8	8,824	4.3	6,126	16.9	1.32	▲ 0.02	1.55	▲ 0.01	53.3	53.2
	4	289,327	18.6	20,578	19.0	8,289	2.6	5,545	22.0	1.32	0.00	1.52	▲ 0.03	54.6	54.2
	出所	中国運輸局、(一社)全国軽自動車協会連合会				財務省				厚生労働省				内閣府	

\*3: 暦年の値は原数値