

# 景気・経済動向 (2024年8月データ等から)

## 1. 概況

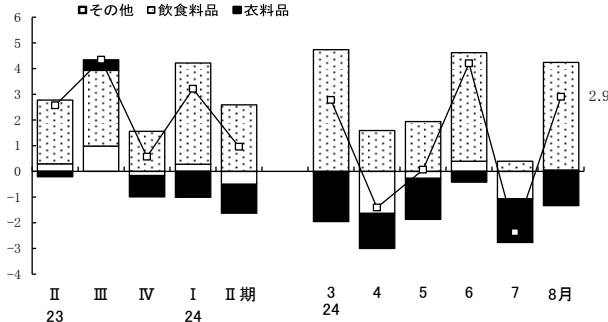
- (全体) 中国地域の景気は、このところ弱さがみられるものの、緩やかに持ち直している。
- (個別指標) 個人消費は持ち直しの動きに足踏みがみられ、雇用情勢も改善の動きが弱まっている。

## 2. 個別指標

### (1) 消費・住宅投資

#### (百貨店・スーパー販売額)

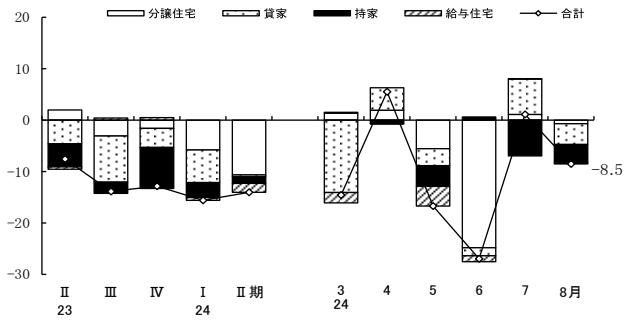
対前年伸び率の品目別寄与度(%)



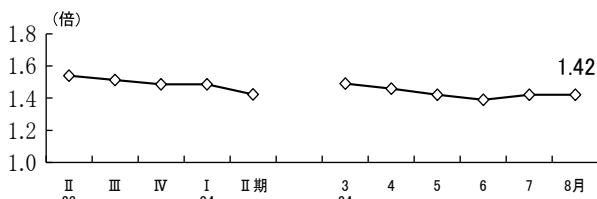
資料：経済産業省「商業動態統計月報」、国土交通省「建築着工統計調査報告」

#### (新設住宅着工戸数)

対前年伸び率の利用関係別寄与度(%)

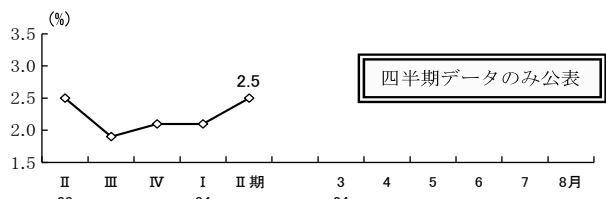


### (2) 雇用 (有効求人倍率)

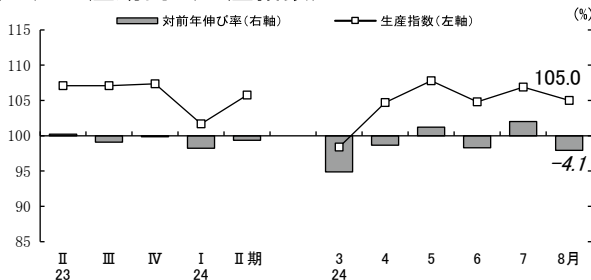


資料：厚生労働省「職業安定業務統計」、総務省「労働力調査」

### (完全失業率)

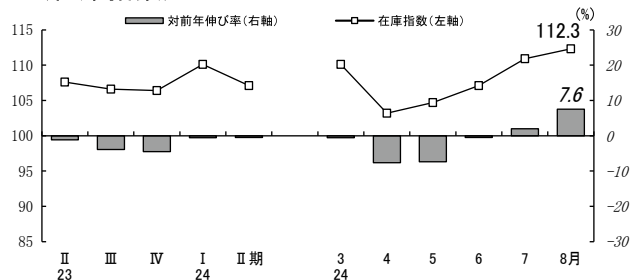


### (3) 生産動向 (生産指数)



注：1. 生産指数、在庫指数とも2020年=100 2. 最新月は速報値

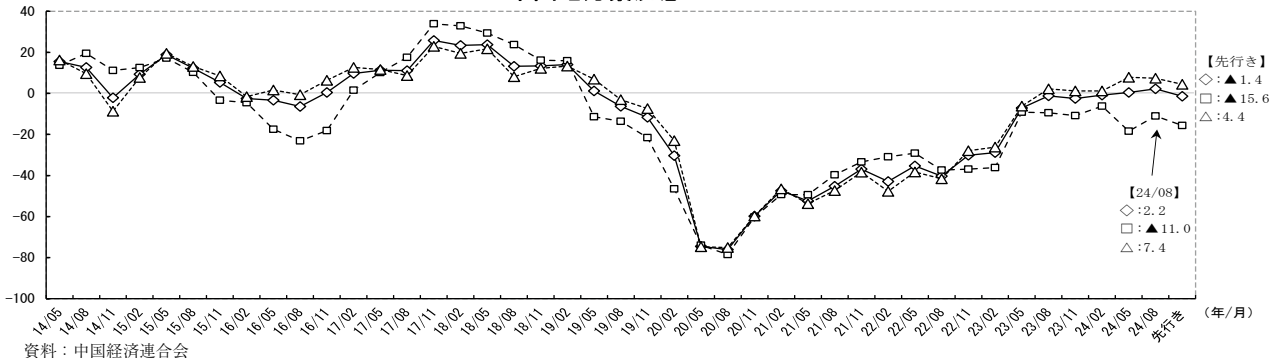
### (在庫指数)



資料：中国経済産業局「鉱工業生産動向」

### (4) 景況感

#### 中国地方景況感D. I.



資料：中国经济連合会

## ■主要経済指標

項目	鉱工業生産指数*1*2				新設住宅着工戸数				公共工事請負金額				小売業6業態販売額				
	全国		中国地域		全国		中国地域		全国		中国地域		全国		中国地域		
	(季)	前年比(%)	(季)	前年比(%)	(戸)	前年比(%)	(戸)	前年比(%)	(億円)	前年比(%)	(億円)	前年比(%)	(億円)	前年比(%)	(億円)	前年比(%)	
暦年	2021	105.4	5.4	106.6	6.6	856,484	5.0	42,542	5.8	142,867	▲ 7.2	8,958	▲ 4.6	470,510	0.3	24,613	0.1
	2022	105.3	▲ 0.1	107.7	1.0	859,529	0.4	43,969	3.4	136,174	▲ 4.7	8,716	▲ 2.7	485,950	3.3	25,158	2.3
	2023	103.9	▲ 1.3	106.7	▲ 0.9	819,623	▲ 4.6	39,857	▲ 9.4	145,879	7.1	9,453	8.5	506,544	4.2	25,743	2.3

四半期	2023/7~9	103.3	▲ 1.4	107.1	0.0	207,481	▲ 7.7	9,760	▲ 13.9	37,944	1.3	2,768	12.4	129,188	5.6	6,610	3.9
	10~12	104.4	1.1	107.4	0.3	202,593	▲ 6.3	9,236	▲ 12.9	25,773	8.3	1,781	17.5	134,288	3.2	6,752	0.6
	2024/1~3	99.0	▲ 5.2	101.7	▲ 5.3	182,276	▲ 9.6	8,687	▲ 15.6	30,894	5.2	1,783	4.6	125,110	4.6	6,253	2.5
	4~6	101.7	2.7	105.8	4.0	208,778	0.5	9,081	▲ 14.0	57,423	8.8	3,557	11.2	128,411	4.0	6,355	1.2

月次	2023/9	103.2	0.1	107.5	▲ 0.2	68,941	▲ 6.8	3,568	7.1	12,995	0.1	855	▲ 0.0	41,029	4.6	2,054	2.1
	10	104.4	1.2	106.0	▲ 1.4	71,769	▲ 6.3	3,475	▲ 5.8	10,933	3.6	755	22.4	42,124	3.5	2,127	1.0
	11	103.8	▲ 0.6	108.9	2.7	66,238	▲ 8.5	2,832	▲ 26.1	7,647	9.9	550	5.1	42,101	3.8	2,100	1.3
	12	105.0	1.2	107.2	▲ 1.6	64,586	▲ 4.0	2,929	▲ 4.7	7,193	14.5	476	26.6	50,063	2.5	2,525	▲ 0.3
	2024/1	98.0	▲ 6.7	101.8	▲ 5.0	58,849	▲ 7.5	2,795	▲ 5.9	5,734	12.7	501	30.7	41,695	2.3	2,080	1.0
	2	97.4	▲ 0.6	104.8	2.9	59,162	▲ 8.2	2,918	▲ 24.1	8,917	▲ 0.7	448	▲ 2.6	39,304	6.4	1,961	4.5
	3	101.7	4.4	98.4	▲ 6.1	64,265	▲ 12.8	2,974	▲ 14.6	16,243	6.2	835	▲ 3.2	44,111	5.2	2,212	2.2
	4	100.8	▲ 0.9	104.7	6.4	76,572	13.9	3,282	5.5	24,324	18.8	1,687	29.2	41,747	2.7	2,063	▲ 0.4
5	104.4	3.6	107.8	3.0	65,921	▲ 5.2	2,877	▲ 16.7	15,901	12.3	976	96.3	42,902	3.4	2,123	0.3	
6	100.0	▲ 4.2	104.8	▲ 2.8	66,285	▲ 6.7	2,922	▲ 27.0	17,197	▲ 5.3	894	▲ 35.9	43,763	5.8	2,170	3.7	
7	103.1	3.1	106.9	2.0	68,014	▲ 0.2	2,909	1.1	15,307	10.9	909	▲ 5.3	45,781	1.5	2,309	▲ 1.4	
8	99.7	▲ 3.3	105.0	▲ 1.8	66,819	▲ 5.1	3,032	▲ 8.5	10,706	▲ 3.9	693	▲ 27.2	44,838	4.1	2,282	3.0	
出所	経済産業省、中国経済産業局				国土交通省				西日本建設業保証(株)				経済産業省、中国経済産業局				

\*1: 全国 2020年=100、中国 2020年=100

\*2: 暦年の値は原指数

項目	乗用車新車登録・届出台数				通関輸出額				有効求人倍率*3				景気ウオッチャー調査		
	全国		中国地域		全国		中国地域		全国		中国地域		全国	中国地域	
	(台)	前年比(%)	(台)	前年比(%)	(10億円)	前年比(%)	(億円)	前年比(%)	(季)	前期差	(季)	前期差	現状判断DI	現状判断DI	
暦年	2021	3,669,507	▲ 3.5	264,187	▲ 4.4	83,091	21.5	51,266	20.3	1.13	▲ 0.05	1.36	▲ 0.07		
	2022	3,443,373	▲ 6.2	248,709	▲ 5.9	98,174	18.2	64,252	25.3	1.28	0.15	1.55	0.19		
	2023	3,987,897	15.8	287,136	15.5	100,874	2.8	68,697	6.9	1.31	0.03	1.53	▲ 0.02		

四半期	2023/7~9	964,151	13.9	68,956	13.5	25,917	1.1	17,315	1.3	1.29	▲ 0.03	1.51	▲ 0.03		
	10~12	978,644	10.3	69,151	6.2	27,606	3.7	18,136	2.8	1.28	▲ 0.01	1.49	▲ 0.02		
	2024/1~3	966,545	▲ 16.1	66,767	▲ 21.7	25,051	8.8	17,020	3.1	1.27	▲ 0.01	1.49	0.00		
	4~6	830,863	▲ 6.9	57,335	▲ 10.1	26,466	8.8	18,461	10.3	1.25	▲ 0.02	1.42	▲ 0.07		

月次	2023/9	363,134	11.8	25,329	9.9	9,199	4.3	6,196	20.7	1.29	▲ 0.01	1.51	0.00	50.7	51.9
	10	333,969	13.1	23,670	8.8	9,145	1.6	5,979	▲ 5.7	1.29	0.00	1.50	▲ 0.01	50.7	48.3
	11	343,488	11.7	24,190	7.2	8,818	▲ 0.2	5,844	0.0	1.27	▲ 0.02	1.48	▲ 0.02	50.8	51.0
	12	301,187	6.1	21,291	2.4	9,643	9.7	6,313	15.6	1.27	0.00	1.48	0.00	51.8	51.5
	2024/1	284,935	▲ 10.8	19,415	▲ 18.8	7,333	11.9	4,938	▲ 1.7	1.27	0.00	1.49	0.01	50.2	48.5
	2	297,933	▲ 16.3	20,460	▲ 22.2	8,249	7.8	5,634	5.2	1.26	▲ 0.01	1.48	▲ 0.01	51.3	51.1
	3	383,677	▲ 19.6	26,892	▲ 23.4	9,469	7.3	6,448	5.3	1.28	0.02	1.49	0.01	49.8	51.3
	4	258,329	▲ 10.7	17,841	▲ 13.3	8,980	8.3	6,467	16.6	1.26	▲ 0.02	1.46	▲ 0.03	47.4	46.3
5	261,046	▲ 3.9	17,718	▲ 9.1	8,277	13.5	5,733	15.4	1.24	▲ 0.02	1.42	▲ 0.04	45.7	44.7	
6	311,488	▲ 6.1	21,776	▲ 8.1	9,209	5.4	6,261	0.5	1.23	▲ 0.01	1.39	▲ 0.03	47.0	45.3	
7	338,457	5.5	24,172	4.6	9,613	10.2	6,441	12.2	1.24	0.01	1.42	0.03	47.5	48.0	
8	271,246	▲ 3.2	19,733	▲ 3.8	8,433	5.5	5,722	6.4	1.23	▲ 0.01	1.42	0.00	49.0	51.8	
出所	中国運輸局、(一社)全国軽自動車協会連合会				財務省				厚生労働省				内閣府		

\*3: 暦年の値は原数値