

景気・経済動向 (2026年1月データ等から)

1. 概況

(全体) 中国地域の景気は、一部に足踏みがみられるものの、緩やかに持ち直している。

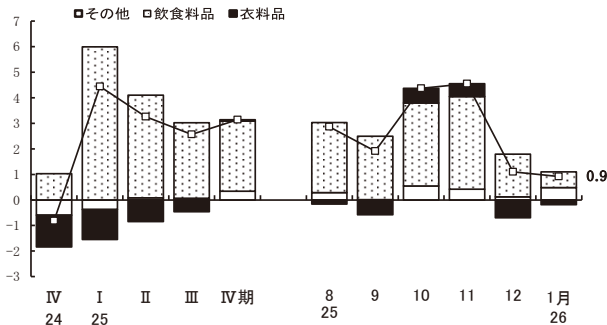
(個別指標) 個人消費は一部に足踏みが残るものの、持ち直しの動きがみられ、生産動向は低水準にあるものの持ち直しに向けた動きがみられる。

2. 個別指標

(1) 消費・住宅投資

(百貨店・スーパー販売額)

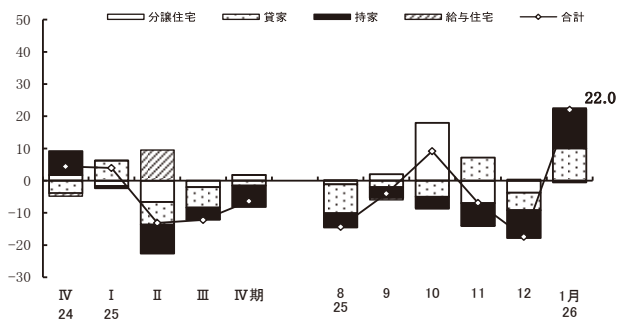
対前年伸び率の品別寄与度(%)



資料：経済産業省「商業動態統計月報」、国土交通省「建築着工統計調査報告」

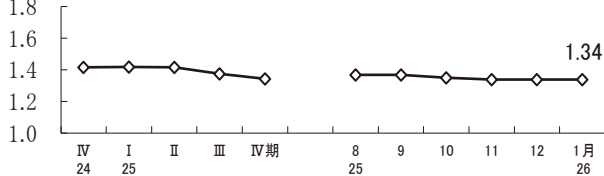
(新設住宅着工戸数)

対前年伸び率の利用関係別寄与度(%)



(2) 雇用 (有効求人倍率)

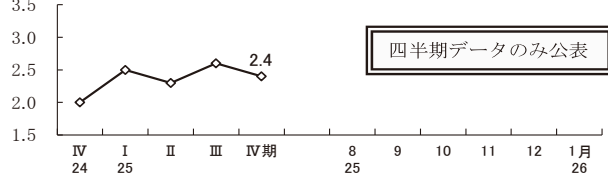
(倍)



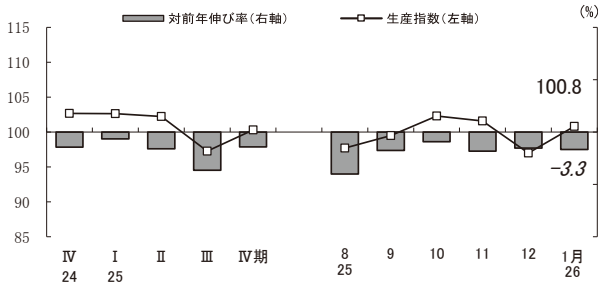
資料：厚生労働省「職業安定業務統計」、総務省「労働力調査」

(完全失業率)

(%)

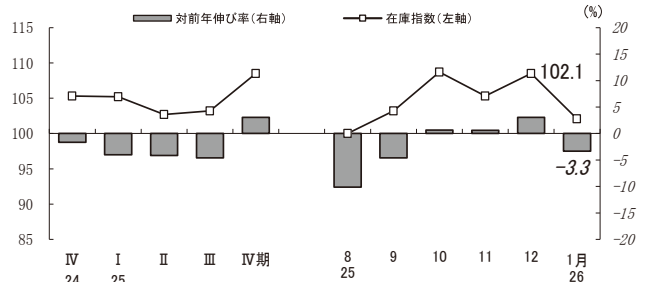


(3) 生産動向 (生産指数)



注：1. 生産指数、在庫指数とも2020年=100 2. 最新月は速報値

(在庫指数)

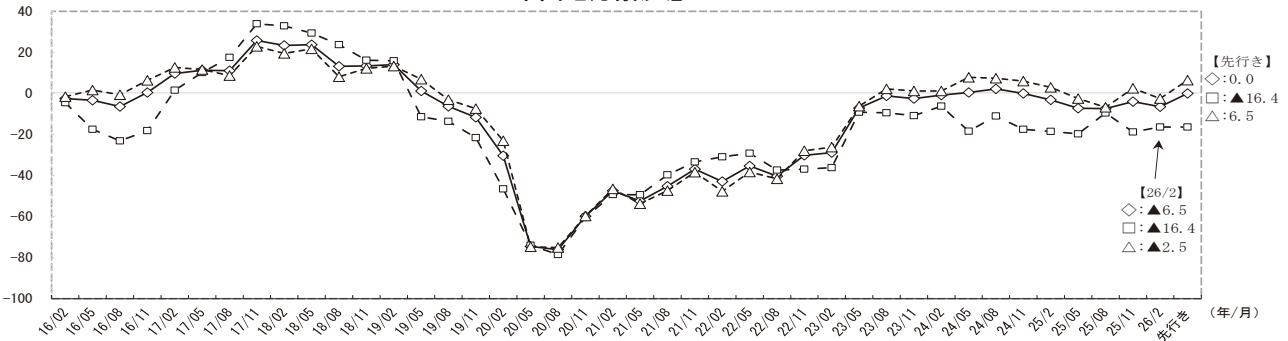


資料：中国経済産業局「鉱工業生産動向」

(4) 景況感

◇ 全産業 □ 製造業 △ 非製造業

中国地方景況感D. I.



資料：中国経済連合会

■主要経済指標

項目	鉱工業生産指数*1*2				新設住宅着工戸数				公共工事請負金額				小売業6業態販売額				
	全国		中国地域		全国		中国地域		全国		中国地域		全国		中国地域		
	(季)	前年比(%)	(季)	前年比(%)	(戸)	前年比(%)	(戸)	前年比(%)	(億円)	前年比(%)	(億円)	前年比(%)	(億円)	前年比(%)	(億円)	前年比(%)	
暦年	2023	103.9	▲ 1.3	106.7	▲ 0.9	819,623	▲ 4.6	39,857	▲ 9.4	145,879	7.1	9,453	8.5	506,544	4.2	25,743	2.3
	2024	101.2	▲ 2.6	104.3	▲ 2.2	792,195	▲ 3.3	36,468	▲ 8.5	153,153	5.0	9,352	▲ 1.1	523,174	3.3	25,950	0.8
	2025	100.9	▲ 0.3	100.5	▲ 3.6	740,667	▲ 6.5	33,903	▲ 7.0	163,333	6.6	9,140	▲ 2.3	540,623	3.3	26,518	2.2
四半期	2025/1~3	101.8	0.0	102.6	▲ 0.1	206,519	13.3	9,030	3.9	29,795	▲ 3.6	2,003	12.3	129,461	3.6	6,330	2.2
	4~6	101.3	▲ 0.5	102.2	▲ 0.4	155,381	▲ 25.6	7,890	▲ 13.1	62,850	9.5	3,121	▲ 12.3	132,545	3.3	6,490	3.1
	7~9	100.2	▲ 1.1	97.3	▲ 4.8	185,254	▲ 8.9	7,954	▲ 12.2	42,109	8.6	2,462	2.2	136,066	2.8	6,739	1.3
	10~12	100.5	0.3	100.3	3.1	193,513	▲ 2.1	9,029	▲ 6.4	28,578	9.6	1,555	▲ 3.0	142,551	3.6	6,959	2.2
月次	2025/2	102.0	0.1	105.2	2.8	60,583	2.4	2,557	▲ 12.4	6,914	▲ 22.5	328	▲ 26.7	40,036	1.9	1,940	▲ 0.0
	3	101.4	▲ 0.6	100.4	▲ 4.6	89,802	39.6	4,142	39.3	17,220	6.0	1,220	46.1	45,811	4.0	2,277	4.1
	4	100.5	▲ 0.9	100.4	0.0	56,188	▲ 26.6	3,527	7.5	27,254	12.0	1,318	▲ 21.9	43,019	3.2	2,104	3.3
	5	101.8	1.3	105.4	5.0	43,237	▲ 34.4	1,788	▲ 37.9	16,541	4.0	716	▲ 26.6	44,297	3.3	2,170	3.1
	6	101.5	▲ 0.3	100.9	▲ 4.3	55,956	▲ 15.6	2,575	▲ 11.9	19,055	10.8	1,087	21.5	45,229	3.4	2,216	3.0
	7	100.5	▲ 1.0	94.6	▲ 6.2	61,409	▲ 9.7	2,365	▲ 18.7	16,765	9.5	932	2.5	46,726	2.1	2,327	1.5
	8	99.2	▲ 1.3	97.7	3.3	60,275	▲ 9.8	2,597	▲ 14.3	10,996	2.7	688	▲ 0.7	46,196	3.0	2,314	1.4
	9	101.0	1.8	99.5	1.8	63,570	▲ 7.3	2,992	▲ 4.0	14,348	12.5	842	4.4	43,144	3.4	2,098	0.9
	10	101.6	0.6	102.3	2.8	71,871	3.2	3,143	9.2	13,327	18.1	685	▲ 7.6	44,383	4.8	2,160	3.5
	11	99.6	▲ 2.0	101.6	▲ 0.7	59,524	▲ 8.5	2,658	▲ 6.9	7,452	▲ 6.8	457	▲ 2.9	45,783	5.1	2,225	4.1
	12	100.2	0.6	97.0	▲ 4.5	62,118	▲ 1.3	3,228	▲ 17.4	7,799	14.9	412	5.7	52,384	1.4	2,574	▲ 0.4
	2026/1	104.5	4.3	100.8	3.9	55,898	▲ 0.4	2,844	22.0	6,180	9.1	654	43.7	45,145	3.5	2,174	2.9
出所	経済産業省、中国経済産業局				国土交通省				西日本建設業保証(株)				経済産業省、中国経済産業局				

*1:全国 2020年=100、中国 2020年=100

*2:暦年の値は原指数

項目	乗用車新車登録・届出台数				通関輸出額				有効求人倍率*3				景気ウォッチャー調査		
	全国		中国地域		全国		中国地域		全国		中国地域		全国	中国地域	
	(台)	前年比(%)	(台)	前年比(%)	(10億円)	前年比(%)	(億円)	前年比(%)	(季)	前期差	(季)	前期差	現状判断DI	現状判断DI	
暦年	2023	3,987,897	15.8	287,136	15.5	100,873	2.7	68,696	6.9	1.31	0.03	1.53	▲ 0.02		
	2024	3,720,567	▲ 6.7	262,181	▲ 8.7	107,088	6.2	70,564	2.7	1.25	▲ 0.06	1.43	▲ 0.10		
	2025	3,830,418	3.0	270,465	3.2	110,400	3.1	64,093	▲ 9.2	1.22	▲ 0.03	1.39	▲ 0.04		
四半期	2025/1~3	1,102,121	14.0	79,306	18.8	26,906	7.4	17,004	▲ 0.4	1.25	▲ 0.01	1.42	0.00		
	4~6	884,679	6.5	61,633	7.5	26,442	▲ 0.1	14,713	▲ 20.3	1.23	▲ 0.02	1.42	0.00		
	7~9	931,677	▲ 4.5	64,729	▲ 7.2	27,170	0.3	15,346	▲ 14.1	1.21	▲ 0.02	1.38	▲ 0.04		
	10~12	911,941	▲ 3.7	64,797	▲ 5.1	29,883	4.9	17,029	▲ 0.7	1.19	▲ 0.02	1.34	▲ 0.04		
月次	2025/2	354,135	18.9	25,174	23.0	9,190	11.4	5,513	▲ 2.1	1.25	0.00	1.42	0.01	45.9	44.3
	3	420,279	9.5	30,820	14.6	9,852	4.0	5,792	▲ 11.0	1.25	0.00	1.43	0.01	45.4	41.2
	4	286,793	11.0	19,897	11.5	9,150	1.9	4,860	▲ 24.9	1.25	0.00	1.44	0.01	43.7	43.9
	5	269,138	3.1	19,013	7.3	8,130	▲ 1.8	4,440	▲ 22.6	1.23	▲ 0.02	1.42	▲ 0.02	45.1	45.1
	6	328,748	5.5	22,723	4.3	9,162	▲ 0.5	5,413	▲ 13.5	1.22	▲ 0.01	1.39	▲ 0.03	45.5	46.1
	7	325,735	▲ 3.8	22,615	▲ 6.4	9,345	▲ 2.8	4,911	▲ 23.8	1.22	0.00	1.39	0.00	45.5	45.5
	8	248,975	▲ 8.2	17,512	▲ 11.3	8,420	▲ 0.1	4,921	▲ 14.0	1.21	▲ 0.01	1.37	▲ 0.02	46.7	46.3
	9	356,967	▲ 2.5	24,602	▲ 4.9	9,405	4.1	5,514	▲ 3.5	1.20	▲ 0.01	1.37	0.00	47.0	46.9
	10	327,566	▲ 2.9	23,403	▲ 5.5	9,766	3.6	5,539	▲ 3.1	1.19	▲ 0.01	1.35	▲ 0.02	48.2	47.8
	11	306,839	▲ 7.0	21,639	▲ 9.2	9,709	6.1	5,738	10.8	1.19	0.00	1.34	▲ 0.01	48.0	48.8
	12	277,536	▲ 0.9	19,755	0.2	10,408	5.1	5,752	▲ 8.1	1.20	0.01	1.34	0.00	47.7	46.4
	2026/1	307,385	▲ 6.2	22,228	▲ 4.6	9,185	16.8	5,601	▲ 1.7	1.18	▲ 0.02	1.34	0.00	47.6	50.0
出所	中国運輸局、(一社)全国軽自動車協会連合会				財務省				厚生労働省				内閣府		

*3:暦年は原数値